

Artis

クリーンロボット

NACHI

Clean クリーンロボット

Robot





Clean

R



robot

大型化するフラットパネルディスプレイ市場において、大型ガラス基板を高速かつ正確に搬送するクリーンロボットが求められています。私たちは、自動車市場で培ってきた大型・重可搬ロボットの技術とノウハウを活かし、第9世代（2800mm×2400mm）にまで対応するラインナップをご用意しています。パワーだけでなく、なめらかで機敏なNACHIのロボットは、ガラス搬送の最高のパートナーとなるでしょう。

クリーンロボットが描き出す未来へ。





SH series

アルティスSHCシリーズはNACHIの大型ロボット技術を結集したクリーンロボットです。可搬質量、モーメントともにクラス最大を誇り、驚異的な手首トルクで第8世代ガラス基板のハンドリングにも最高のパフォーマンスを発揮します。さらに6自由度の垂直多関節構造により、一般的な搬送はもちろん、反転動作を伴う搬送、検査、組立工程などフレキシブルにお使いいただけます。

Flexibility



SJ series

高性能ハンドを搭載したアルティスSJシリーズはガラス基板搬送専用に開発されました。ロボットと一体化したアームには、ガラス基板を最適な状態に保つための技術と、第9世代までの大型ガラス基板を狭間ピッチへ正確かつ迅速に搬送するために必要な、たわみや振動抑制および高速動作のための新技術が導入されています。上下旋回速度はクラス最速。正確かつ高速というガラス基板搬送に必要とされる技術を高レベルで実現しています。

& Rigidity

AX制御装置/サポートウェア

WindowsNTベース インテリジェントロボットコントローラ AXシリーズ

ティーチペンダントにより、ロボットや追加軸の簡便な操作から、視覚・力覚やネットワークまで一元管理が可能です。また、ロボットの動作状況や予防保全を支援する各種サポートウェアが運用をしっかりサポートします。

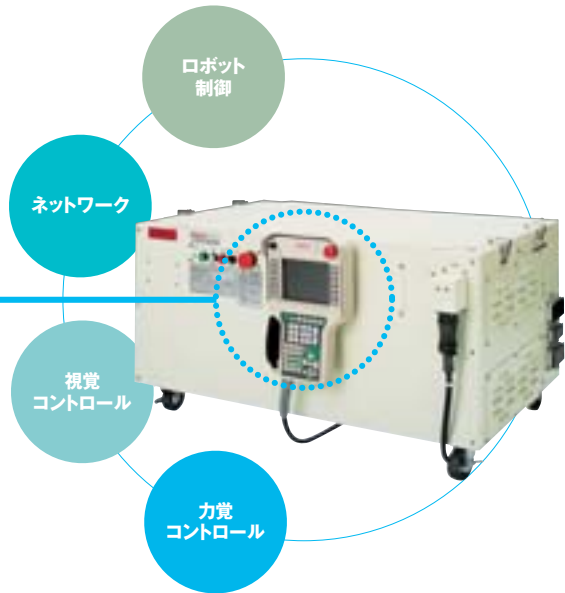
AX制御装置



TFT液晶による見やすい画面と
WindowsNT採用による親しみやすいインターフェース



直感的な操作が可能な
ティーチペンダント



AX on Desk

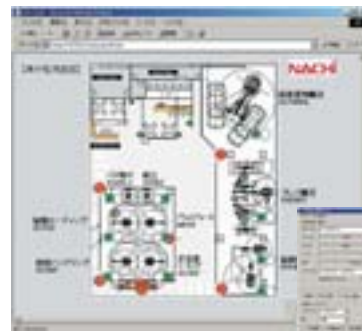
●用途

ロボットの導入検討・オフラインティーチング
ソフトPLC編集・・・など

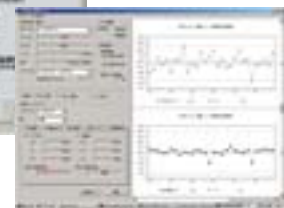


ロボット集中監視システム

ロボット集中監視システムは、ネットワークで接続された複数のロボットを集中監視し、予防保全に役立つ統計データや履歴データ及び保全サポートデータを供給する支援システムです。



状態表示



データ収集管理

障害除去支援



ユーティリティ



国内営業・サービスネットワーク

株式会社 不二越 <http://www.nachi-fujikoshi.co.jp/>

本社・富山事業所 東京本社	〒930-8511 富山市不二越本町1-1-1 〒105-0021 東京都港区東新橋1-9-2 汐留住友ビル17F	tel.076-423-5111 fax.076-493-5211 tel.03-5568-5111 fax.03-5568-5206
東日本支社 中日本支社 西日本支社 国際営業部ロボット営業部	〒105-0021 東京都港区東新橋1-9-2 汐留住友ビル17F 〒465-0095 名古屋市名東区高社2-120-3 ナチ名古屋ビル 〒578-8522 東大阪市本庄西2-3-7 ナチ大阪ビル 〒105-0021 東京都港区東新橋1-9-2 汐留住友ビル17F	tel.03-5568-5286 fax.03-5568-5292 tel.052-769-6825 fax.052-769-6828 tel.06-6748-1954 fax.06-6748-1966 tel.03-5568-5245 fax.03-5568-5236
北海道営業所 東北営業所 北関東営業所 東海支店 北陸支店 中国四国支店 広島営業部 九州支店	〒065-0041 札幌市東区本町1条10丁目4-10 〒963-8025 福島県郡山市桑野2-33-1 ワン・ブリッジビル2F 〒373-0853 群馬県太田市浜町26-2 〒432-8033 浜松市海老塚1-20-17 〒930-0966 富山市石金2-3-60 ナチ北陸ビル2F 〒700-0927 岡山市西古松2-2-30 〒731-0113 広島市安佐南区西原8-25-10 〒812-0015 福岡市博多区山王1-10-30	tel.011-782-0006 fax.011-782-0033 tel.024-991-4551 fax.024-935-1450 tel.0276-46-7511 fax.0276-46-4599 tel.053-454-4160 fax.053-454-4845 tel.076-425-8713 fax.076-493-5215 tel.086-244-0002 fax.086-243-4346 tel.082-832-5111 fax.082-832-5114 tel.092-441-2580 fax.092-471-6600
ロボット製造所	〒930-8511 富山市不二越本町1-1-1	tel.076-423-5135 fax.076-493-5251

株式会社 ナチロボットエンジニアリング

本社 北関東センター 西関東センター 名古屋センター 東海サービス室 大阪センター 岡山サービス室 広島センター 九州センター 北陸センター	〒105-0021 東京都港区東新橋1-9-2 汐留住友ビル17F 〒373-0847 群馬県太田市西新町14-10 〒228-0003 神奈川県座間市ひばりが丘5-2-8 〒471-0855 愛知県豊田市柿本町6-13-1 〒432-8033 浜松市海老塚1-20-17 〒578-8522 東大阪市本庄西2-3-7 ナチ大阪ビル 〒700-0927 岡山市西古松2-2-30 〒734-0022 広島市南区東雲3-2-11 〒800-0304 福岡県京都郡刈田町鳥越町1-22 〒939-8006 富山市山室2区253-1	tel.03-5568-5180 fax.03-5568-5185 tel.0276-33-7888 fax.0276-33-7885 tel.046-255-9431 fax.046-255-1619 tel.0565-29-5811 fax.0565-27-2464 tel.053-454-4160 fax.053-454-4845 tel.06-6748-2532 fax.06-6748-2533 tel.086-242-5211 fax.086-242-5213 tel.082-284-5175 fax.082-284-5230 tel.093-434-9133 fax.093-434-9144 tel.076-423-6283 fax.076-493-5391
---	--	--



東京本社



本社・富山事業所



ロボット工場

海外営業・サービスネットワーク

NACHI ROBOTIC SYSTEMS INC. <http://www.nachirobotics.com/>

Head Office	22285 Roethel Drive, Novi, Michigan 48375 U.S.A	Phone: +1-248-305-6545	Fax: +1-248-305-6542
Training Center	50420 Dennis Court Wixom, MI 48393 U.S.A	Phone: +1-248-668-1940	Fax: +1-248-669-5495
Canada Branch Office	89 Courtland Avenue, Unit-2 Concord, Ontario L4K 3T4 Canada	Phone: +1-905-760-9542	Fax: +1-905-760-9477
Indianapolis Branch Office	5032 West 79th St. Indianapolis, IN 46268 U.S.A	Phone: +1-317-870-0390	Fax: +1-317-870-0395
Mexico Branch Office	Ingenieros, Militarex 85, "C" 12-1 Col. Argentina 11230, Mexico D.F. Mexico	Phone: +1-52-5576-7582	Fax: +1-52-5576-4495

NACHI EUROPE GmbH

Bischofstrasse 99, 47809, Krefeld, GERMANY
Phone: +49-(0)2151-65046-0 Fax: +49-(0)2151-65046-90
URL: <http://www.nachi.de/>

U.K. BRANCH <http://www.nachi.co.uk/>

Unit 7, Junction Six Industrial Estate, Electric Avenue, Birmingham B6 7JJ, U.K.
Phone: +44-(0)121-250-1880 FAX: +44-(0)121-250-1889

Artis (アルティス) は“精緻”を意味します。



NACHI

株式会社 不二越

本社・富山事業所 富山市不二越本町1-1-1 〒930-8511 tel.076-423-5111 fax.076-493-5211
東京本社 東京都港区東新橋1-9-2 汐留住友ビル17F 〒105-0021 tel.03-5568-5111 fax.03-5568-5206

<http://www.nachi-fujikoshi.co.jp/>

NACHI ROBOTのサービス・メンテナンスは・・・

株式会社 ナチロボットエンジニアリング

本社 東京都港区東新橋1-9-2 汐留住友ビル17F 〒105-0021 tel.03-5568-5180 fax.03-5568-5185

安全上のご注意

- ご使用前に取扱説明書とその他の付属書類などをすべて熟読し、正しくご使用ください。
- ロボットの故障や誤動作が直接人命を脅かしたり、人体に危害を及ぼすおそれがある用途に使用する場合は、その都度検討が必要ですので、当社営業窓口までご照会ください。
- 本資料中の適用写真は、分かりやすく説明するために安全柵など法令法規などで定められた安全のための機器、装置を取り除いて撮影しています。
- 本カタログの商品は外観、仕様等、性能向上のため予告なく変更することがあります。

CATALOG NO.

7100

2006.04.V-MIZUNO