

Presto

プレスト SC35F/SC50F

NACHI

ハンドリングロボット

プレスト SC35F/SC50F



Fast No.1 技術

最高速クイックモーション

フィードフォワード制御と
振動抑制制御により最大ワーク搬送能力を
1500袋/Hr(SC50F 1300袋/Hr)としました。

主軸速度はクラス最速2.79rad/s

クラス最大の負荷能力

- 手首———35kg(50kg)
- 第一アーム上—30kg(15kg)

軽量ボディで据付自由

- 本体重量は、軽量400kg
- 据付方法は床置、天吊り、壁掛け、
傾斜の4種類

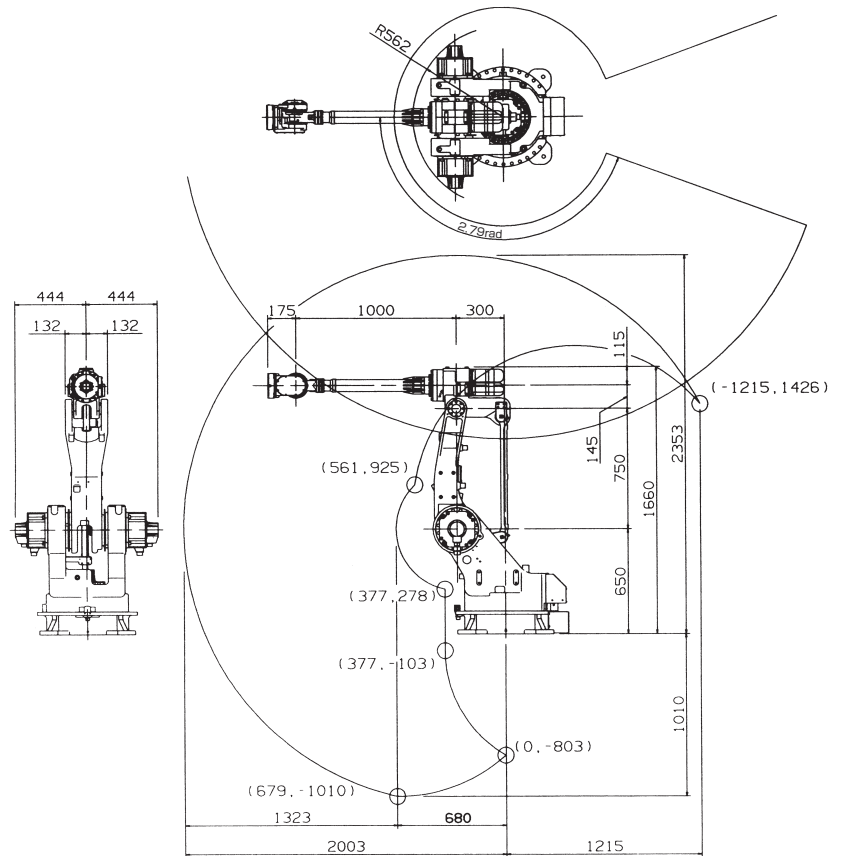
※ ()内はSC50F仕様

ハンドリングロボット プレスト SC35F/SC50F

■基本仕様〈SC35F〉

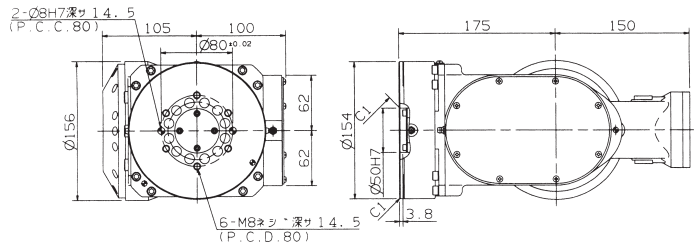
ロボット本体	SC35F	
項目	仕様	
構造	関節形	
自由度	6	
駆動方式	ACサーボ方式	
最大動作範囲	腕 J1 旋回	±2.79rad ※
	J2 前後	+2.62~-1.40rad
	J3 上下	+2.30~-2.44rad
	手 J4 回転2	±4.71rad
	首 J5 曲げ	±2.18rad
	J6 回転1	±7.85rad
最大速度	腕 J1 旋回	2.79rad/s
	J2 前後	2.79rad/s
	J3 上下	2.79rad/s
	手 J4 回転2	3.93rad/s
	首 J5 曲げ	3.93rad/s
	J6 回転1	5.58rad/s
可搬質量	手首部	35kg
	第一アーム部	30kg
手トルク	J4 回転2	147N·m
	J5 曲げ	147N·m
	J6 回転1	78N·m
位置繰り返し精度	±0.2mm	
周囲温度	0~45°C	
設置条件	床置、天吊り、壁掛け、傾斜	
本体質量	400kg	
動作範囲横断面積	4.9m ²	
※壁掛け時は、±0.61rad		

～動作範囲図～



■基本仕様〈SC50F〉

ロボット本体	SC50F	
項目	仕様	
構造	関節形	
自由度	6	
駆動方式	ACサーボ方式	
最大動作範囲	腕 J1 旋回	±2.79rad ※
	J2 前後	+2.62~-1.40rad
	J3 上下	+2.30~-2.44rad
	手 J4 回転2	±4.71rad
	首 J5 曲げ	±2.18rad
	J6 回転1	±7.85rad
最大速度	腕 J1 旋回	2.79rad/s
	J2 前後	2.79rad/s
	J3 上下	2.79rad/s
	手 J4 回転2	3.14rad/s
	首 J5 曲げ	3.14rad/s
	J6 回転1	4.47rad/s
可搬質量	手首部	50kg
	第一アーム部	15kg
手トルク	J4 回転2	196N·m
	J5 曲げ	196N·m
	J6 回転1	98N·m
位置繰り返し精度	±0.3mm	
周囲温度	0~45°C	
設置条件	床置、天吊り、壁掛け、傾斜	
本体質量	400kg	
動作範囲横断面積	4.9m ²	
※壁掛け時は、±0.52rad		



NACHI 株式会社 不二越	東京本社	Tel: 03-5568-5111	Fax: 03-5568-5206			
	東京都港区東新橋1-9-2 汐留住友ビル17F	〒105-0021				
	富山本社	Tel: 076-423-5111	Fax: 076-493-5211			
	富山市不二越本町1-1-1	〒930-8511				
URL: http://www.nachi-fujikoshi.co.jp						
東日本支社		Tel: 03-5568-5286	西日本支社	Tel: 06-6748-1954	広島営業部	Tel: 082-832-5111
中日本支社		Tel: 052-769-6825	北陸支店	Tel: 076-425-8013	国際営業部	Tel: 03-5568-5245
株式会社 ナチロボットエンジニアリング				NACHI ROBOTのサービス・メンテナンスは—		
本	社	Tel: 03-5568-5180	大阪センター	Tel: 06-6748-2532	東海サービス室	Tel: 053-454-4160
北関東センター	Tel: 0276-33-7888	北陸センター	Tel: 076-423-6283	岡山サービス室	Tel: 086-242-5211	
西関東センター	Tel: 046-255-9431	広島センター	Tel: 082-284-5175			
名古屋センター	Tel: 0565-29-5811	九州センター	Tel: 093-434-9133			

- 製品改良のため、定格、仕様、寸寸などの一部を予告なしに変更することがあります。
 - 本製品の最終使用者が軍事関係、または兵器等の製造用に使用する場合、「外国為替及び外国貿易管理法」の定める輸出規制の対象となることがあります。(但し、AP制御装置の場合は対象となります。)
- 輸出される際には、十分な審査及び必要な輸出手続きをお取り下さい。

1rad=57.3°
1N=0.102kgf

CATALOG NO. 7307-6

2008.03.V-ABE-ABE