

ハンドリングロボット

SC120F



Fast No.1 技術

最高速クイックモーション

フィードフォワード制御と
振動抑制制御による俊敏な動き

より速く、より広く、

主軸速度はクラス最速の 2.27rad/s

さらに大型パレットに対応する
広い動作範囲で、効率よく
ハンドリング作業をこなします。

軽量コンパクトボディ

バランス装置、カウンタウエイトのない
すっきりとしたデザイン。
もちろん軽量の1300kg。
設置スペースを有効に生かします。

ハンドリングロボット SC120F

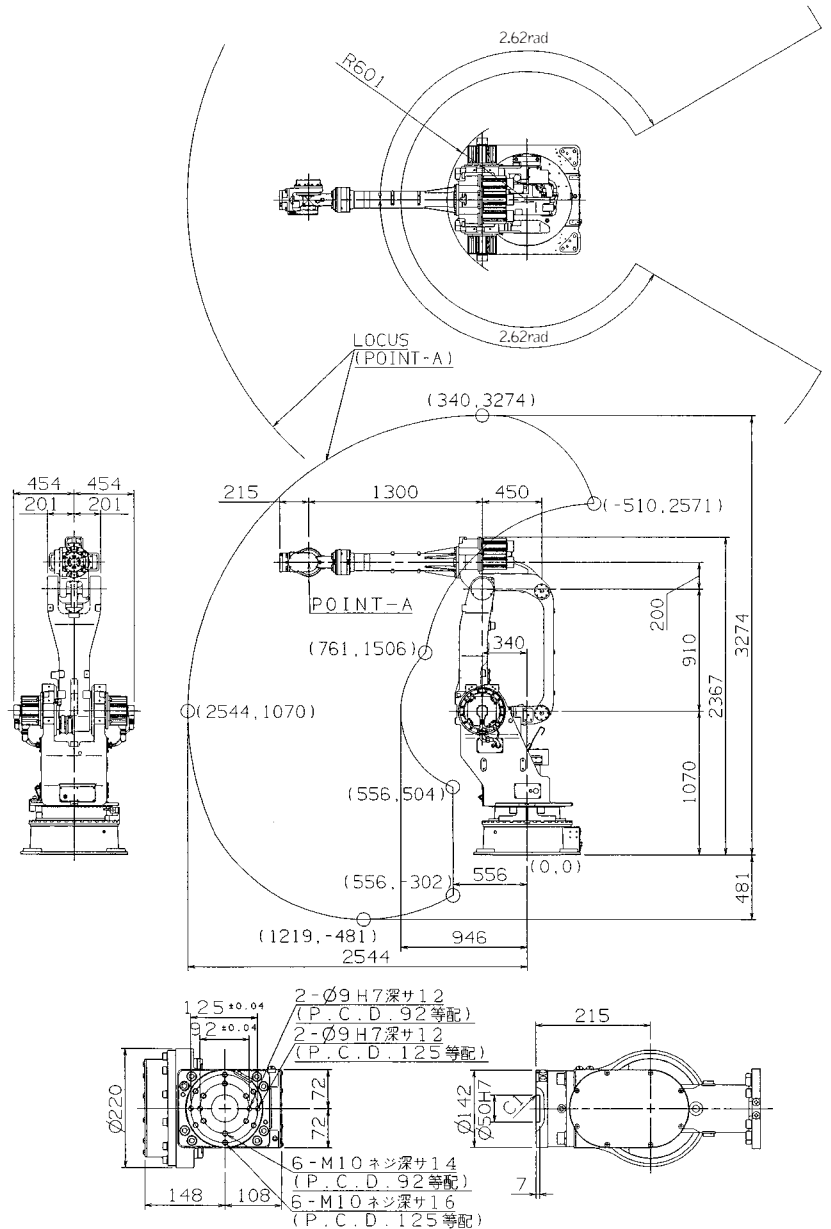
■基本仕様〈SC120F〉

項目	仕様	
ロボット本体	SC120F	
構造	関節型	
自由度	6	
駆動方式	ACサーボ方式	
最大動作範囲	J1 旋回	±2.62rad※
	J2 前後	+1.83~-1.31rad
	J3 上下	+1.40~-2.25rad
	J4 回転2	±6.28rad
	J5 曲げ	±2.36rad
	J6 回転1	±6.28rad
最大速度	J1 旋回	2.27rad/s
	J2 前後	2.27rad/s
	J3 上下	2.27rad/s
	J4 回転2	3.94rad/s
	J5 曲げ	3.94rad/s
	J6 回転1	5.32rad/s
可負搬量	手首部	120kg
	第1アーム部	20kg
手トルク	J4 回転2	686N・m
	J5 曲げ	686N・m
	J6 回転1	392N・m
位置繰り返し精度	±0.4mm	
周囲温度	0~45℃	
設置条件	床置	
本体質量	1300kg	
動作範囲横断面積	6.4m ²	

※オプションで±3.14radを設定

1rad=57.3°
1N=0.102kgf

～動作範囲図～



NACHI 株式会社 不二越	東京本社 ☎(03)5568-5111	Fax(03)5568-5206
	東京都港区東新橋1-9-2 汐留住友ビル17F 〒105-0021	
	富山本社 ☎(076)423-5111大代表	Fax(076)493-5211
	富山市不二越本町1-1-1 〒930-8511	
東日本支社 ☎(03)5568-5286	中国四国支店 ☎(086)244-0002	国際営業部 ☎(03)5568-5245
中日本支社 ☎(052)769-6825	広島営業部 ☎(082)832-5111	
西日本支社 ☎(06)6748-1954	九州支店 ☎(092)441-2505	
北陸支店 ☎(076)425-8013		
株式会社 ナチロロボットエンジニアリング		NACHI ROBOTのサービス・メンテナンスは—
本 社(03)5568-5180	大阪センター(06)6748-2532	岡山サービス室(086)242-5211
西関東センター(046)255-9431	北陸センター(076)423-6283	九州サービス室(093)922-8785
北関東センター(0276)33-7888	西日本センター(082)284-5175	東海サービス室(053)454-4160
名古屋センター(0565)29-5811		

●製品改良のため、定格、仕様、外寸などの一部を予告なしに変更することがあります。
●本製品の最終使用者が軍事関係、または兵器等の製造用に使用する場合、「外国為替及び外国貿易管理法」の定める輸出規制の対象となることがあります。(但し、AR制御装置の場合は対象となります。)
輸出される際には、十分な審査及び必要な輸出手続きをお取り下さい。

CATALOG NO. 7309-4

2004.08.V-ABE-ABE