

大物・重量物のハンドリングに最適な300kg可搬

フォルテ SC300F



Fast No.1 技術

最高速クイックモーション

フィードフォワード制御と振動抑制制御によりクラス最高の俊敏な動き

重可搬300kg

軽量ボディーの力持ち

可搬能力指数 ($\frac{\text{可搬質量}}{\text{本体質量}}$) が大幅にアップ。
(従来比1.3倍)

コンパクトなボディ

据付け寸法は、重可搬SC-Fシリーズ共通の口800。R650mmの小さな旋回干渉半径はフロアスペースを有効に活かします。

大物・重量物のハンドリングに最適な300kg可搬

フォルテ SC300F

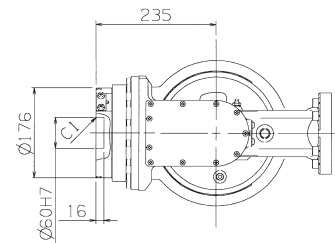
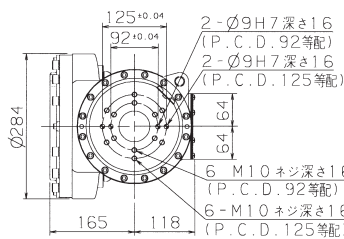
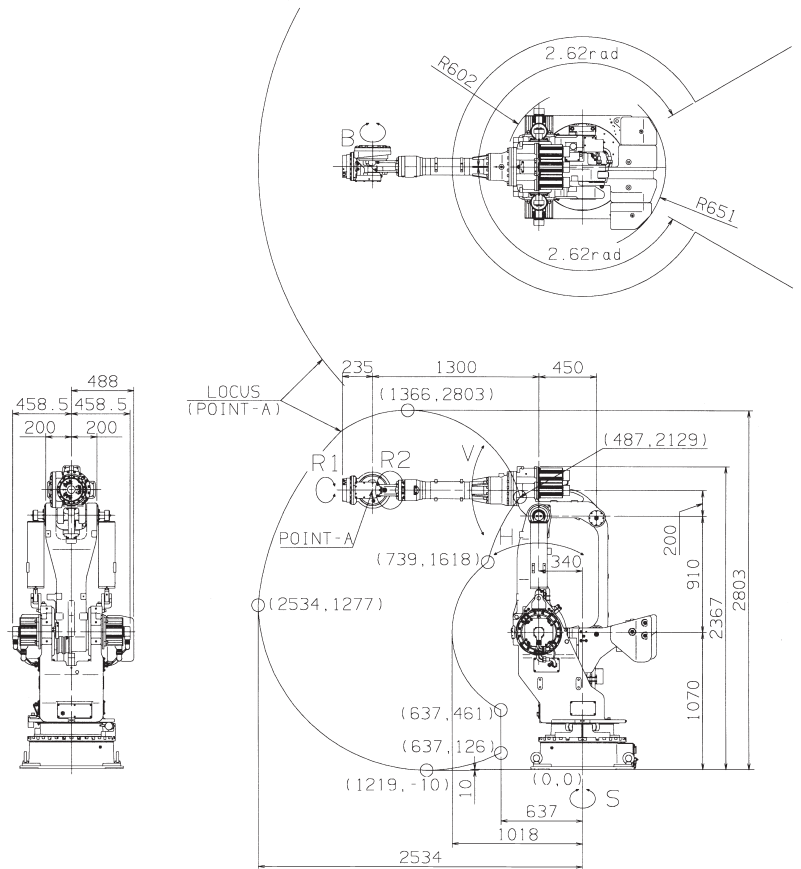
■ 基本仕様 〈SC300F-02〉

項目	仕様		
ロボット本体	SC300F		
構造	関節形		
自由度	6		
駆動方式	ACサーボ方式		
最大動作範囲	腕	J1 旋回	±2.62rad ※
		J2 前後	+1.31~1.31rad
		J3 上下	+0.52~2.18rad
	手首	J4 回転2	±6.28rad
		J5 曲げ	±2.18rad
		J6 回転1	±6.28rad
最大速度	腕	J1 旋回	1.66rad/s
		J2 前後	1.48rad/s
		J3 上下	1.48rad/s
	手首	J4 回転2	1.92rad/s
		J5 曲げ	1.92rad/s
		J6 回転1	3.14rad/s
可搬重量	手首部	300kg	
	第1アーム部	20kg	
手トルク	J4 回転2	1666N・m	
	J5 曲げ	1666N・m	
	J6 回転1	686N・m	
位置繰り返し精度	±0.5mm		
周囲温度	0~45℃		
設置条件	床置き		
本体質量	1800kg		
動作範囲横断面積	4.1m ²		

※オプションで±3.14radを設定

1rad=57.3°
1N=0.102kgf

~動作範囲図~



NACHI 株式会社 不二越	東京本社 ☎(03)5568-5111 Fax(03)5568-5206
	東京都港区東新橋1-9-2 汐留住友ビル17F 〒105-0021
富山本社 ☎(076)423-5111大代表 Fax(076)493-5211	富山市不二越本町1-1-1 〒930-8511
東日本支社 ☎(03)5568-5286	中国四国支店 ☎(086)244-0002 国際営業部 ☎(03)5568-5245
中日本支社 ☎(052)769-6825	広島営業部 ☎(082)832-5111
西日本支社 ☎(06)6748-1954	九州支店 ☎(092)441-2505
北陸支店 ☎(076)425-8013	
株式会社 ナチロボットエンジニアリング	NACHI ROBOTのサービス・メンテナンスは—
本社 ☎(03)5568-5180	大阪センター (06)6748-2532 東海サービス室(053)454-4160
西関東センター(046)255-9431	北陸センター(076)423-6283 岡山サービス室(086)242-5211
北関東センター(0276)33-7888	広島センター(082)284-5175
名古屋センター(0565)29-5811	九州センター(093)434-9133

●製品改良のため、定格、仕様、外寸などの一部を予告なしに変更することがあります。
●本製品の最終使用者が軍事関係、または兵器等の製造用に使用する場合、「外国為替及び外国貿易管理法」の定める輸出規制の対象となることがあります。(但し、AP制御装置の場合は対象となります。)
輸出される際には、十分な審査及び必要な輸出手続きをお取り下さい。

CATALOG NO.

7311-4

2005.11.V-ABE-ABE