

Presto

プレスト MV04/04L-AXC

アーク溶接用途最適ロボット
The Ultimate Arc Welding Robot

プレスト MV04/04L-AXC

標準タイプ Standard type : MV04-AXC

ロングリーチタイプ Long-reach type : MV04L-AXC



特長

溶接ケーブル内蔵

- 溶接パワーケーブルをアームに内蔵
- ワーク、治具との干渉なし
- オフライン教示が容易
- 安定したワイヤー送給により、薄板高品質溶接が可能

高品質溶接

- 専用溶接機との組み合わせで、溶接性能が更に向上

便利な溶接機能満載

- タック溶接機能で、容易な教示・すばやい動作を実現
- 高機能アーク溶接モニタ

Wire feed system integrated into the robot arm

- No interference in peripheral equipment
- Easier 3D CAD study
- Stable wire feeding system

High Quality Welding

- Combined with the OTC (Daihen) power supply, provides "best in class" arc welding technology

Advanced Arc Welding Functions

- Easy operation
- Less sputter weld control
- Weld monitoring functions

■本体仕様

項目	仕様	
ロボット型式	MV04	MV04L
構造	垂直多関節形	
自由度	6	
駆動方式	ACサーボ方式	
位置繰り返し精度	±0.08mm ^{*1}	±0.10mm ^{*1}
駆動容量	2700W	5150 W
最大動作範囲	腕	J1 (回転) ±2.97rad (±0.87rad) ^{*2}
		J2 (下腕) -2.70rad~+1.57rad -2.70rad~+1.74rad
		J3 (上腕) -2.97rad~+3.14rad -2.97rad~+3.31rad
	手首	J4 (回転) ±2.70rad
		J5 (振り) -0.79rad~+3.93rad ^{*4}
		J6 (ひねり) ±3.58rad ^{*4}
最大速度	腕	J1 (回転) 2.62rad/s 2.97rad/s
		J2 (下腕) 2.79rad/s 2.97rad/s
		J3 (上腕) 2.97rad/s 3.05rad/s
	手首	J4 (回転) 5.93rad/s 6.11rad/s
		J5 (振り) 5.93rad/s
		J6 (ひねり) 9.08rad/s
最大可搬質量	手首部 4kg	
	第一アーム上部 10kg ^{*3}	12kg ^{*3}
手首許容負荷	許容モーメント	J4 (回転) 10.1N・m
		J5 (振り) 10.1N・m
		J6 (ひねり) 2.94N・m
	許容慣性モーメント	J4 (回転) 0.38kg・m ²
		J5 (振り) 0.38kg・m ²
		J6 (ひねり) 0.03kg・m ²
周囲温度	0~45℃	
周囲湿度	20~80%RH (結露なきこと)	
本体質量	160kg	270kg
設置条件	床置き、天吊り、壁掛け形	

1 [rad]=180/π[°], 1 [N・m]=1/9.8[kgf・m]

*1 自動運転を十分繰り返し、ロボットの動作条件が安定した状態での測定値です。

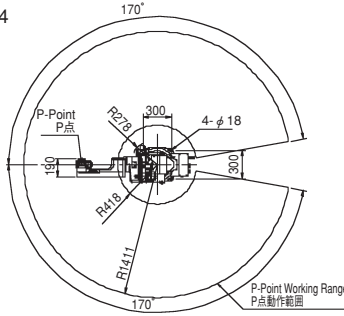
*2 () 値は、壁掛け時。

*3 エンドエフェクタとして、最大許容可搬質量を負荷した場合。

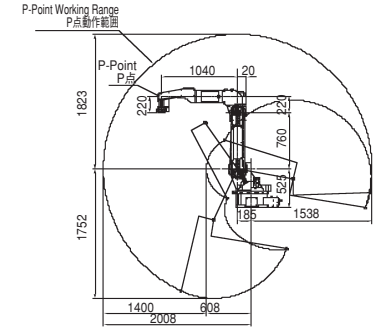
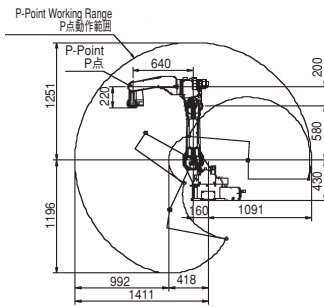
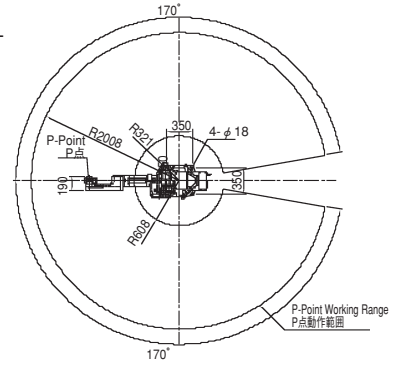
*4 J5・J6軸の動作範囲は姿勢によって制限されます。

■外形寸法及び動作範囲

MV04



MV04L



■コントローラ仕様

コントローラ基本仕様

項目	仕様
コントローラ型式	AXC
駆動方式	ACサーボモータ
プログラム方式	ティーチングプレイバック方式
プログラム選択数	9999種
メモリ容量	16MB (標準160,000ステップ)
ティーチペンダント	6.5インチカラーLCD、標準ケーブル長8m
ロボット制御盤間ケーブル	標準ケーブル長5m
汎用入出力信号	入力32点 (DC24V) / 出力32点 (DC24V)
記憶方式	フラッシュメモリ
外部記憶装置インターフェース	コンパクトフラッシュカードインターフェース
環境条件	温度0~45℃ 湿度20~80%RH以下 (結露なきこと)
入力電源・消費電力	3相AC200V/220V±10% 50/60Hz MV04: 約3KVA MV04L: 約3KVA
外形寸法	本体: 幅558mm×奥行503mm×高さ865mm 操作ボックス: 幅110mm×奥行90mm×高さ180mm
質量	約80kg (付属ケーブル除く)

コントローラオプション仕様

項目	仕様
ロボット制御盤間ケーブル	延長 (トータル): 10m, 15m
ティーチペンダントケーブル	延長 (トータル): 15m, 20m, 25m, 30m
軸追加	同時9軸まで
タッチパネル操作	タッチパネル付きティーチペンダント
外部記憶	コンパクトフラッシュカード (32MB)
ネットワーク	Ethernet
フィールドバス	DeviceNet、CC-Link他
入出力信号増設	入出力各32点単位で64点まで増設可能
シリアルインターフェース	RS232C
アナログ入出力	入力2点、出力2点

■コンパクトフラッシュは米国Sun disk Corporationの登録商標であり、CFA (Compact Flash Association) へライセンスされています。

■Ethernetは富士ゼロックス株式会社の登録商標です。

■DeviceNetはOpen DeviceNet Vendor Association inc. (ODVA) の登録商標です。

■CC-Linkは三菱電機株式会社の登録商標です。

■その他、本カタログに記載した会社名、商品名は一般的に各所の商標または登録商標です。

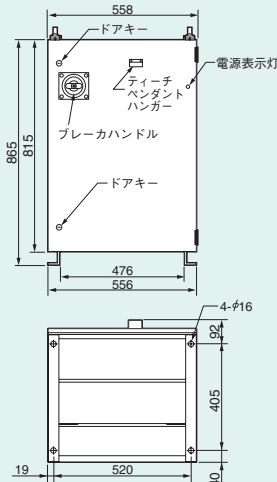
●製品改良のため、定格、仕様、外寸などの一部を予告なしに変更することがあります。

●本製品の最終使用者が軍事関係、または兵器等の製造用に使用する場合、「外国為替及び外国貿易管理法」の定める輸出規制の対象となります。

●輸出される際には、十分な審査及び必要な輸出手続きをお取り下さい。

■外形寸法

(単位: mm)



■ティーチペンダント

簡単操作・高性能



NACHI

株式会社 不二越

東京本社 ☎(03)5568-5111 ☎Fax(03)5568-5206
東京都港区東新橋1-9-2 汐留住友ビル17F ☎105-0021
富山本社 ☎(076)423-5111大代表 ☎Fax(076)493-5211
富山市不二越本町1-1-1 ☎930-8511

東日本支社 ☎(03)5568-5286 中国四国支店 ☎(086)244-0002 国際営業部 ☎(03)5568-5245
中日本支社 ☎(052)769-6825 広島営業部 ☎(082)832-5111
西日本支社 ☎(06)6748-1954 九州支店 ☎(092)441-2505
北陸支店 ☎(076)425-8013

株式会社 ナチロボットエンジニアリング

NACHI ROBOTのサービス・メンテナンスは—

本 社(03)5568-5180 大阪センター(06)6748-2532 岡山サービス室(086)242-5211
西関東センター(046)255-9431 北陸センター(076)423-6283 九州サービス室(093)434-9133
北関東センター(0276)33-7888 西日本センター(082)284-5175 東海サービス室(053)454-4160
名古屋センター(0565)29-5811

CATALOG NO.

7321

2005.12.V-ABE-ABE