

Presto

プレスト MR20

NACHI

動き自在、7軸“腕”ロボット

Flexible motion “Arm” robot with 7-axes

プレスト MR20



より複雑な動作を可能にする7軸構造を採用

- これまでの6軸構造では実現できなかった狭いスペースや障害物のある場所でのロボット適用が可能に!

コンパクトボディ・パワフルアーム

- 省スペースレイアウトが可能。コンパクトなボディに余裕の可搬質量20kg 最大30kg^(*)

7-axes structure

- Flexible and complex positioning and motion can be available by 7-axes structure.

Compact body, powerful arm

- Minimizing installation space.
- Payload 20kg MAX 30kg^(*)

(*1) 可搬質量30kg時は動作範囲に制限があります。
Limited envelope within 30kg

動き自在、7軸“腕”ロボット
Flexible motion “Arm” robot with 7-axes

プレスト MR20

項目 Item	仕様 Specifications
ロボット形式 Robot model	MR20-01
構造 Construction	関節形 Articulated construction
自由度 Number of axes	7
駆動方式 Drive system	ACサーボ方式 AC servo system
最大動作範囲 Max. operating area	JT1 ±3.14rad(±180°)
	JT2 +2.09~0.96rad(+120~-55°)
	JT7 ±3.14rad(±180°)
	JT3 +2.35~2.89rad(+135~-166°)
	JT4 ±3.14rad(±180°)
	JT5 ±2.35rad(±135°)
	JT6 ±6.28rad(±360°)
最大速度 Max. speed	JT1 2.96rad/s(170°/s)
	JT2 2.96rad/s(170°/s)
	JT7 2.96rad/s(170°/s)
	JT3 2.96rad/s(170°/s)
	JT4 4.36rad/s(250°/s)
	JT5 4.36rad/s(250°/s)
	JT6 5.23rad/s(300°/s)
可搬質量 Payload	20kg ^(※1)
手首トルク Wrist torque	JT4 80.8N·m
	JT5 80.8N·m
	JT6 44.1N·m
手首慣性モーメント Wrist moment of inertia	JT4 6.0kgm ²
	JT5 6.0kgm ²
	JT6 2.3kgm ²
位置繰り返し精度 Position repeat accuracy	±0.1mm
最高使用空気圧力 Maximum working air pressure	0.49MPa(5.0kgf/cm ²)以下
周囲温度 Ambient temperature	0~45℃
設置条件 Installation parameters	床置、天吊 Floor mounted/ceiling mounted
耐環境性 Environmental resistance	IP65相当(防塵防滴) Meets the IP65 standard (for dust and waterproofing)
本体質量 Robot mass	220kg

1 [rad] = 180/π [°], 1 [N·m] = 1/9.8 [kgf·m]

アーム上負荷の搭載は、第1アームまたはJ3軸上部のいずれかとします。

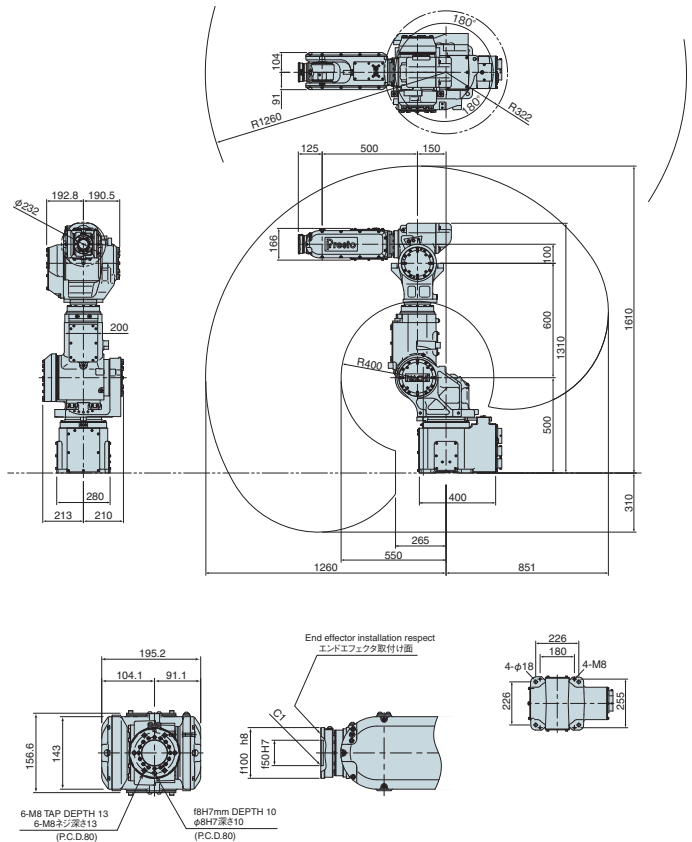
To mount a load to the robot arm, it must be loaded either to the forearm or to the upper part of the J3 axis.

※1 最大可搬質量30kg(動作範囲限定)

Max payload 30kg (limited envelope)

動作範囲

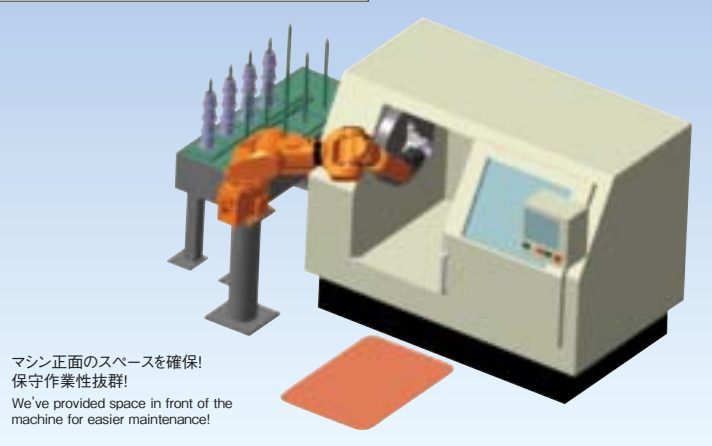
Operating envelope



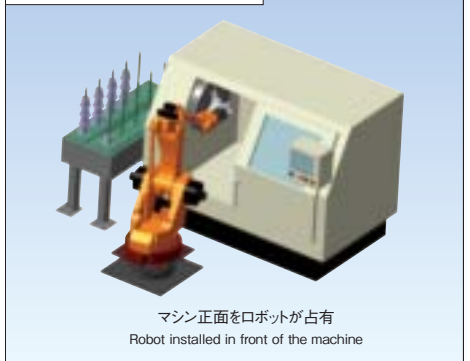
動作事例

Operating Case

MR20を適用したローディングシステム例
Example loading system using the MR20



従来ロボット使用の場合
When using conventional robots



NACHI
株式会社 不二越

東京本社 東京都港区東新橋1-9-2 汐留住友ビル17F 〒105-0021
Tel: 03-5568-5111 Fax: 03-5568-5206
富山本社 富山市不二越本町1-1-1 〒930-8511
Tel: 076-423-5111 Fax: 076-493-5211
URL: <http://www.nachi-fujikoshi.co.jp>

東日本支社 Tel: 03-5568-5286 北陸支店 Tel: 076-425-8013
中日本支社 Tel: 052-769-6825 広島営業部 Tel: 082-832-5111
西日本支社 Tel: 06-6748-1954 国際営業部 Tel: 03-5568-5245

株式会社 ナチロボットエンジニアリング

NACHI ROBOTのサービス・メンテナンスは—

本社 Tel: 03-5568-5180 北陸センター Tel: 076-423-6283
北関東センター Tel: 0276-33-7888 広島センター Tel: 082-284-5175
西関東センター Tel: 0467-71-5115 九州センター Tel: 093-434-9133
名古屋センター Tel: 0565-29-5811 東海サービス室 Tel: 053-454-4160
大阪センター Tel: 06-6748-2532 岡山サービス室 Tel: 086-242-5211

<Tokyo Head Office> Shiodome Sumitomo Bldg.17F 1-9-2 Higashi-shinbashi, Minato-ku, Tokyo105-0021, Japan

Tel: +81-(0)3-5568-5111 Fax: +81-(0)3-5568-5206

<Toyama Head Office> 1-1-1 Fujikoshi-Honmachi, Toyama 930-8511, Japan

Tel: +81-(0)76-423-5111 Fax: +81-(0)76-493-5211

<Oversea Div.> Tel: +81-(0)3-5568-5245

●製品改良のため、定格、仕様、外寸などの一部を予告なしに変更することがあります。

●本製品の最終使用者が軍事関係、または兵器等の製造用に使用する場合、「外国為替及び外国貿易管理法」の定める輸出規制の対象となることがあります。(但し、AR制御装置の場合は対象となります。)輸出される際には、十分な審査及び必要な輸出手続きをお取り下さい。

CATALOG NO.

7330-3

2008.03.V-ABE-ABE