

Presto

プレスト SG160R

NACHI

高密度設置タイプ 160kg可搬

# プレスト SG160R



## 自在なレイアウトで高密度ラインを実現

大形ロボットとの組合せで、ライン長さを大幅に短縮

## 豊富なアプリケーション対応

1次ケーブル、水配管、エア配管は機体内処理（オプション）  
アプリケーション組み込みでも省スペース

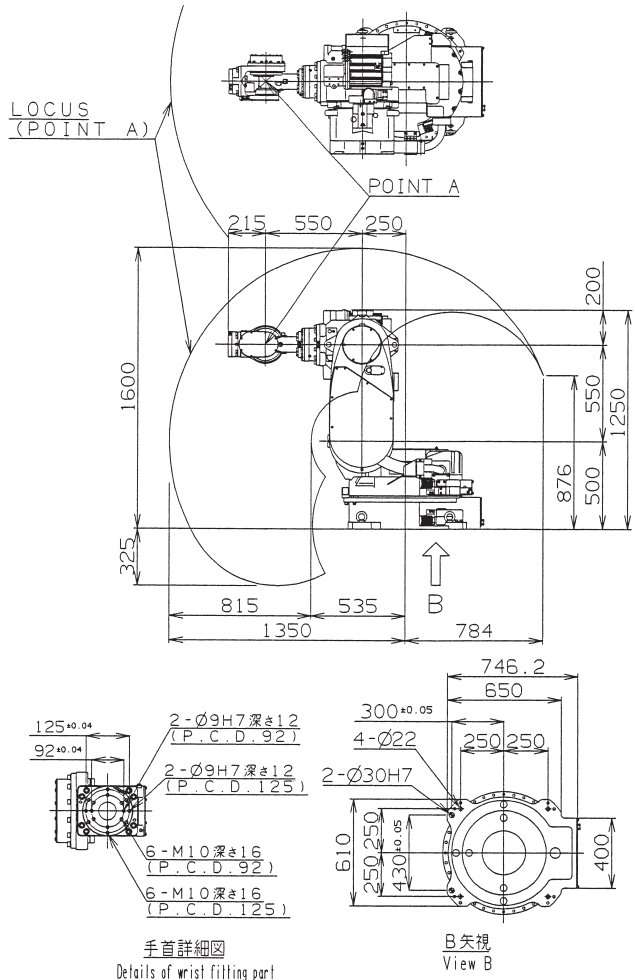
高密度設置タイプ 160kg可搬  
**プレスト SG160R**

～動作範囲図～

■基本仕様〈SG 160R〉

項目	仕様	
ロボット型式	SG160R-01	
構造	関節形	
自由度	6	
駆動方式	ACサーボ方式	
最大動作範囲 腕 手首	J1 旋回	±2.62rad
	J2 前後	+2.09～-1.22rad
	J3 上下	+2.79～-2.09rad
	J4 回転2	±6.28rad
	J5 曲げ	±2.36rad
	J6 回転1	±6.28rad
最大速度 腕 手首	J1 旋回	1.57rad/s
	J2 前後	1.57rad/s
	J3 上下	1.57rad/s
	J4 回転2	2.62rad/s
	J5 曲げ	2.62rad/s
	J6 回転1	3.49rad/s
可重搬量	手首部	160kg
	第1アーム部	25kg
手トルク 首ク	J4 回転2	882N・m
	J5 曲げ	882N・m
	J6 回転1	441N・m
位置繰り返し精度	±0.3mm	
周囲温度	0～45℃	
設置条件	床置	
本体質量	800kg	

1rad=57.3°  
 1N=0.102kgf



手首詳細図  
 Details of wrist fitting part

B矢視  
 View B

**NACHI** 株式会社 不二越

東京本社 ☎(03)5568-5111 Fax(03)5568-5206  
 東京都港区東新橋1-9-2 汐留住友ビル17F 〒105-0021  
 富山本社 ☎(076)423-5111大代表 Fax(076)493-5211  
 富山市不二越本町1-1-1 〒930-8511

東日本支社 ☎(03)5568-5286 中国四国支店 ☎(086)244-0002 国際営業部 ☎(03)5568-5245  
 中日本支社 ☎(052)769-6825 広島営業部 ☎(082)832-5111  
 西日本支社 ☎(06)6748-1954 九州支店 ☎(092)441-2505  
 北陸支店 ☎(076)425-8013

株式会社 ナチロケットエンジニアリング		NACHI ROBOTのサービス・メンテナンスは—	
本社 (03)5568-5180	大阪センター (06)6748-2532	東海サービス室 (053)454-4160	
西関東センター (046)255-9431	北陸センター (076)423-6283	岡山サービス室 (086)242-5211	
北関東センター (0276)33-7888	広島センター (082)284-5175		
名古屋センター (0565)29-5811	九州センター (093)434-9133		

●製品改良のため、定格、仕様、外寸などの一部を予告なしに変更することがあります。  
 ●本製品の最終使用者が軍事関係、または兵器等の製造用に使用する場合、「外国為替及び外国貿易管理法」の定める輸出規制の対象となることがあります。(但し、AR制御装置の場合は対象となります。)  
 輸出される際には、十分な審査及び必要な輸出手続きをお取り下さい。

CATALOG NO. 7405-5

2005.11.V-ABE-ABE