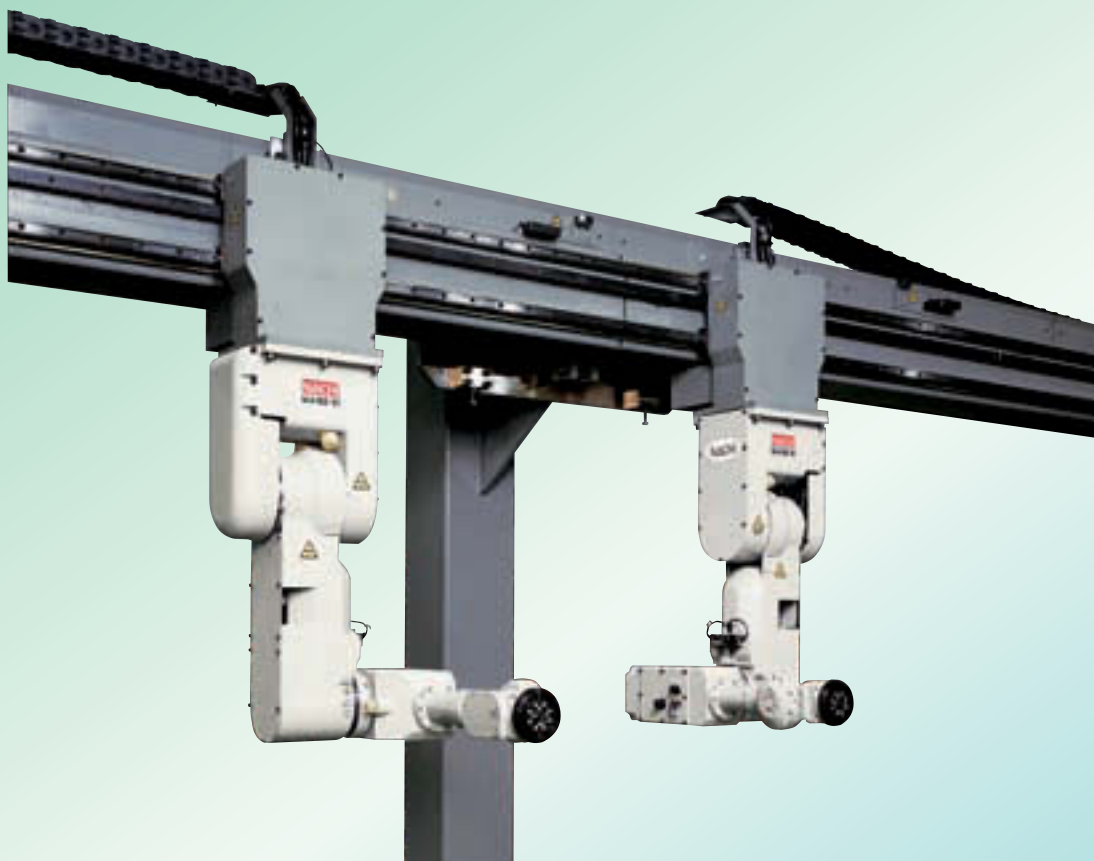


ハンドリングロボット

プレスト MA15E



多数台マシン運転の無人化へ

高速動作で仕事が速い

ロボット最高速度を従来比最大で46%アップ。サイクルタイムの短縮が可能です。

5軸機能で使いやすい

ロボット軸構成を4軸から5軸へ自由度アップ。ハンド装置の簡素化・軽量化が可能です。

防水手首で水に強い

手首部は防水構造 (IP65 相当) で、切削油にも対応可能です。

選べるロボット構成

ロボット設置 (床置、天吊走行)、アーム配置 (左勝手、右勝手)、アーム回し (内回し、外回し)、走行ストロークなどお客様のニーズに最適なロボット選択が可能です。

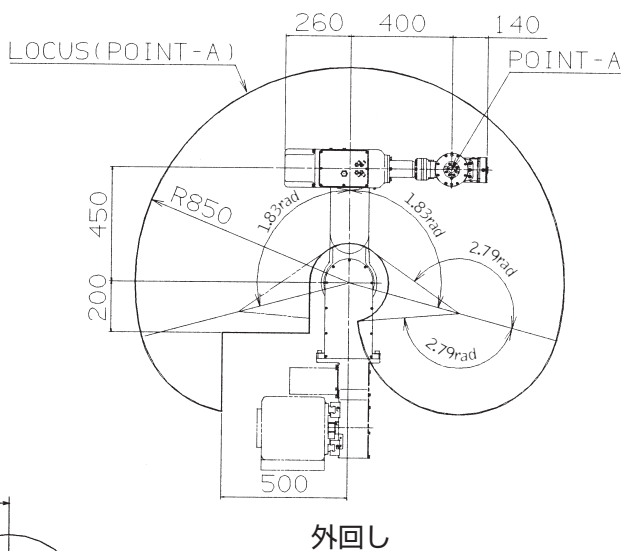
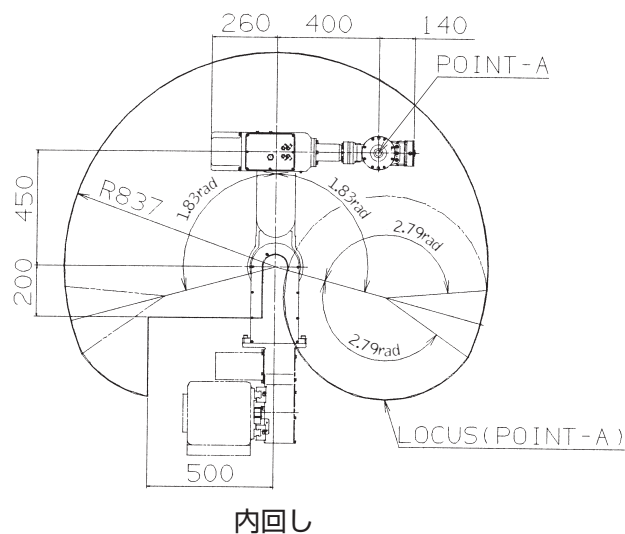
ハンドリングロボット プレスト MA15E

■ 基本仕様 (MA15E)

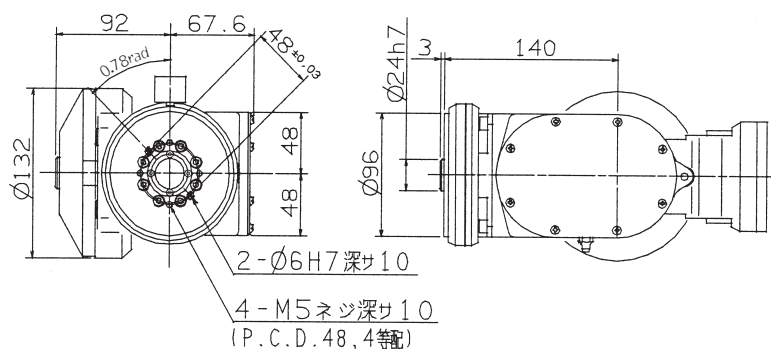
項目		仕様
ロボット型式		MA15E-01
構造		関節形 (走行装置付)
自由度		5
駆動方式		ACサーボ方式
動作範囲	腕	J1 左右 最大ストローク20m (標準ストローク1.5m~4.5m)
		J2 前後 $\pm 1.83\text{rad}$
		J3 上下 $\pm 2.79\text{rad}$
	手首	J4 曲げ $\pm 2.18\text{rad}$
		J5 回転 $\pm 7.85\text{rad}$
最大速度	腕	J1 左右 2.1m/s
		J2 前後 2.09rad/s
		J3 上下 2.44rad/s
	手首	J4 曲げ 4.59rad/s
		J5 回転 7.85rad/s
可搬質量	手首部	15kg
手首トルク	J4 回転2	31.4N·m
	J5 曲げ	15.7N·m
位置繰り返し精度		ロボット本体 : $\pm 0.1\text{mm}$ 走行軸 : $\pm 0.3\text{mm}$
周囲温度		0~45°C
周囲湿度		20~85%RH (但し、結露なきこと)
設置条件		床置、天吊
本体質量		115kg (走行レールを除く)

1rad=57.3°
1N=0.102kgf

~ 動作範囲図 ~



~ 手首取付関係 ~



NACHI
株式会社 不二越

東京本社 ☎(03)5568-5111 Fax(03)5568-5206
東京都港区東新橋1-9-2 汐留住友ビル17F 〒105-0021
富山本社 ☎(076)423-5111 大代表 Fax(076)493-5211
富山市不二越本町1-1-1 〒930-8511
東日本支社 ☎(03)5568-5286 中国四国支店 ☎(086)244-0002 国際営業部 ☎(03)5568-5245
中日本支社 ☎(052)769-6825 広島営業部 ☎(082)832-5111
西日本支社 ☎(06)6748-1954 九州支店 ☎(092)441-2505
北陸支店 ☎(076)425-8013

NRE 株式会社 ナチロボットエンジニアリング

NACHI ROBOTのサービス・メンテナンスは—

本社	(03)5568-5180	北陸センター	(076)423-6283
西関東センター	(046)255-9431	広島センター	(082)284-5175
北関東センター	(0276)33-7888	九州センター	(093)434-9133
名古屋センター	(0565)29-5811	東海サービス室	(053)454-4160
大阪センター	(06)6748-2532	岡山サービス室	(086)242-5211

●製品改良のため、定格、仕様、寸法などの一部を予告なしに変更することがあります。
●本製品の最終使用者が軍事関係、または兵器等の製造用に使用する場合、「外国為替及び外国貿易管理法」の定める輸出規制の対象となることがあります。
(但し、AR制御装置の場合は対象となります。)
輸出される際には、十分な審査及び必要な輸出手続きをお取り下さい。

CATALOG NO.

7703-3

2005.11.V-ABE-ABE