

大型クリーンロボット
Heavy-duty clean robot

アルティス SH133C/SH166C



6自由度垂直多関節型、 大きな上下/前後ストローク 3.4m/2.0m

基板の設置角度や動作経路が限定されず、様々なレイアウトに対応可能

クラス最大の可搬質量 133、166kg

大型基板搬送作業時も、たわみ・振動が最小限にする、高剛性ハンドの搭載が可能

クラス1000のクリーン度

高性能制御装置 (パソコンベース AX制御装置)

オブザーバー制御による振動抑制など、大型ロボットメーカーならではの動特性を実現

6-axis vertical articulated model having a large up and down/back and forth stroke of 3.4 m/2.0 m

Substrate mounting position or travel path can be determined freely for any layout design

Maximum payloads of 133 and 166 kg in its class

High-rigidity hands for minimizing flexion and vibration can be installed for carrying large substrates

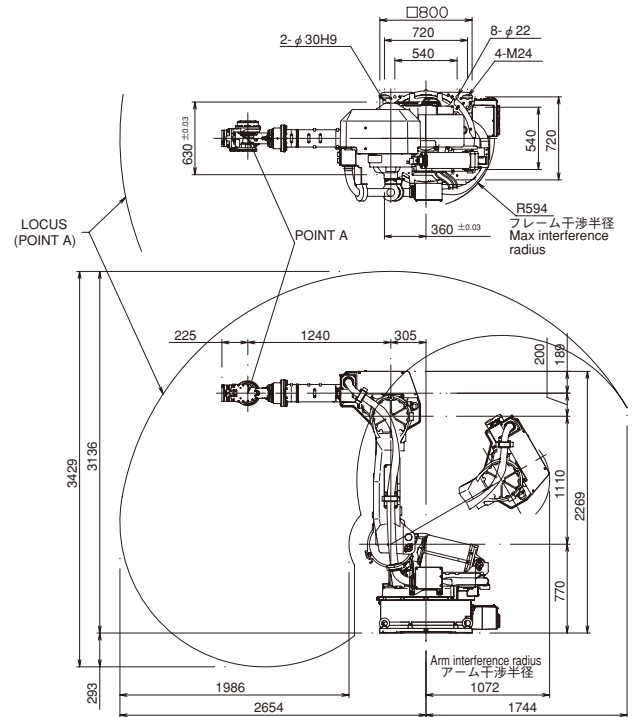
Air cleanliness class of 1000

High-performance controller (PC-Based AX Robot Controller)

Vibration suppression is controlled by observer to realize the highest dynamic motion

大型クリーンロボット Heavy-duty clean robot アルティス SH133C/SH166C

項目 Item		仕様 Specifications		
ロボット型式 Robot Model		SH133C-01	SH166C-01	
自由度 Number of Axes		6		
最大動作 範囲 Maximum Stroke	腕 Arm	J1 旋回 Swivel	±2.88rad	
		J2 前後 Back & Forth	+1.40~-1.05rad	
		J3 上下 Up & Down	+2.62~-2.23rad	
	手首 Wrist	J4 回転2 Rotation 2	±6.28rad	
		J5 曲げ Bend	±2.36rad	
		J6 回転1 Rotation 1	±6.28rad	
最大速度 Maximum Velocity	腕 Arm	J1 旋回 Swivel	1.75rad/s	
		J2 前後 Back & Forth	1.57rad/s	
		J3 上下 Up & Down	1.66rad/s	
	手首 Wrist	J4 回転2 Rotation 2	3.40rad/s	2.27rad/s
		J5 曲げ Bend	3.49rad/s	2.27rad/s
		J6 回転1 Rotation 1	4.54rad/s	3.14rad/s
可搬質量 Payload Weight	手首部 Wrist	133kg	166kg	
	第1アーム上 Forearm	25kg		
手首許容静負荷 トルク Wrist Torque	J4 回転2 Rotation 2	745N・m	951N・m	
	J5 曲げ Bend	745N・m	951N・m	
	J6 回転1 Rotation 1	441N・m	490N・m	
手首許容最大慣性 モーメント Wrist Moment of Inertia	J4 回転2 Rotation 2	60.9kg・m ²	88.9kg・m ²	
	J5 曲げ Bend	60.9kg・m ²	88.9kg・m ²	
	J6 回転1 Rotation 1	30.2kg・m ²	44.1kg・m ²	
クリーン度 Air Cleanliness Class	クラス1000 (Federal Standard 209D) 1000 (Federal Standard 209D)			
位置繰り返し精度 Repeatability	±0.3mm			
周囲温度 Ambient Temperature	0~45℃			
本体質量 Robot Body Weight	1300kg			



NACHI
株式会社 不二越

東京本社 東京都港区東新橋1-9-2 汐留住友ビル17F 〒105-0021
☎ (03) 5568-5111 Fax (03) 5568-5206
富山本社 富山市不二越本町1-1-1 〒930-8511
☎ (076) 423-5111 Fax (076) 493-5211
URL: <http://www.nachi-fujikoshi.co.jp>
東日本支社 ☎ (03) 5568-5286 中国四国支店 ☎ (086) 244-0002
中日本支社 ☎ (052) 769-6825 広島営業部 ☎ (082) 832-5111
西日本支社 ☎ (06) 6748-1954 九州支店 ☎ (092) 441-2505
北陸支社 ☎ (076) 425-8013 国際営業部 ☎ (03) 5568-5245

株式会社 ナチロボットエンジニアリング
NACHI ROBOTのサービス・メンテナンスは—

本 社 (03) 5568-5180 北陸センター (076) 423-6283
北関東センター (0276) 33-7888 広島センター (082) 284-5175
西関東センター (046) 255-9431 九州センター (093) 434-9133
名古屋センター (0565) 29-5811 東海サービス室 (053) 454-4160
大阪センター (06) 6748-2532 岡山サービス室 (086) 242-5211

<Tokyo Head Office> Shiodome Sumitomo Bldg.17F 1-9-2 Higashi-shinbashi, Minato-ku, Tokyo105-0021, Japan

Phone: +81-3-5568-5111 Facsimile: +81-3-5568-5206

<Toyama Head Office> 1-1-1 Fujikoshi-Honmachi, Toyama 930-8511, Japan

Phone: +81-76-423-5111 Facsimile: +81-76-493-5211

<Oversea Div.> Phone: +81-3-5568-5245

●製品改良のため、定格、仕様、外寸などの一部を予告なしに変更することがあります。

●本製品の最終使用者が軍事関係、または兵器等の製造用に使用する場合、「外国為替及び外国貿易管理法」の定める輸出規制の対象となることがあります。(但し、AR制御装置の場合は対象となります。)輸出される際には、十分な審査及び必要な輸出手続きをお取り下さい。

CATALOG NO.

7910-4

2006.04.V-ABE-ABE