

2011年11月期 中間決算説明会

2011年7月12日

NACHI 株式会社 不二越

目 次

第1部 決算の概要

- | | |
|----------------|-------|
| 1. 2011年度 中間決算 | 2～10 |
| 2. 2011年度 通期予想 | 11～19 |

第2部 中期経営計画の進捗

20～25

2011年度 中間決算の概要

2

2011年度 中間決算の総括

11年 中間

○ 損益計算書

(単位:億円)

	2010年度 中間期 (A)	2011年度 中間期 (B)	増 減(率) (B) - (A)
売上高	615	789	(+28.3%) +174
営業利益	(5.0%) 30	(9.1%) 71	(2.3倍) +41
経常利益	(3.7%) 22	(8.0%) 63	(2.8倍) +40
特別利益	0	0	0
特別損失	0	1	+1
当期純利益	18	51	(2.8倍) +33

3

B/S・経営指標

11年 中間

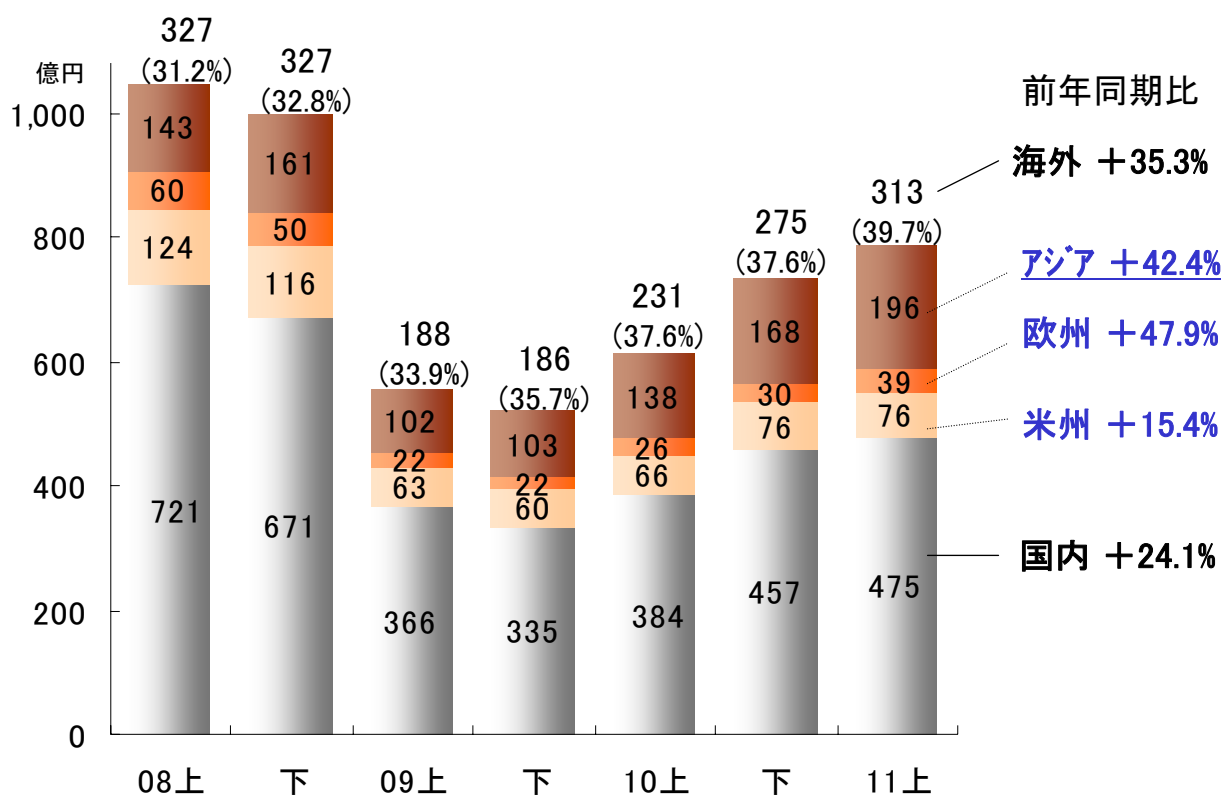
(単位: 億円)

	2010年度 中間期 (A)	2011年度 中間期 (B)	増 減 (B) - (A)
総資産	1,779	1,813	+33
自己資本 (自己資本比率)	(27.8%) 495	(31.2%) 566	+71
有利子負債 (netD/Eレシオ)	(1.0倍) 806	(0.8倍) 652	△154
フリーキャッシュフロー	83	32	△50
設備投資	27	52	+24
減価償却費	45	46	0
人 員	5,374人	5,601人	+227人
為替レート (USD/円) (ユーロ/円)	90円 129円	82円 112円	8円の円高 17円の円高

4

地域別 売上高

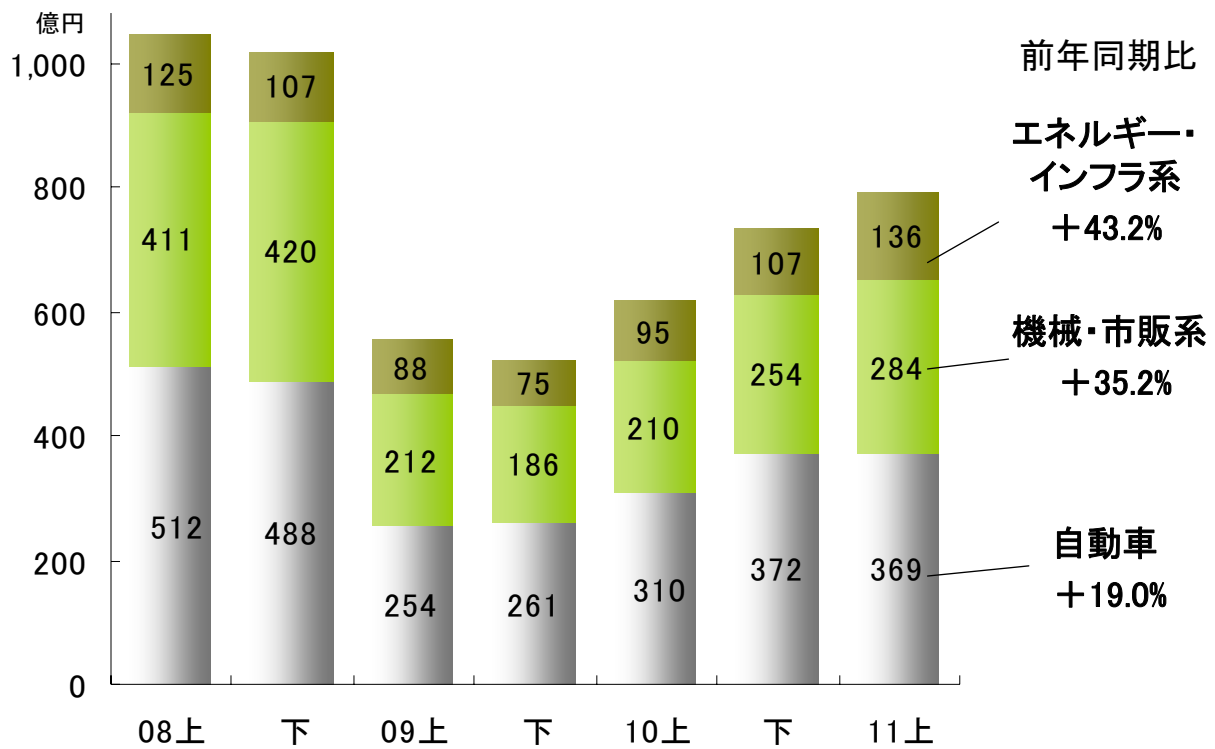
11年 中間



5

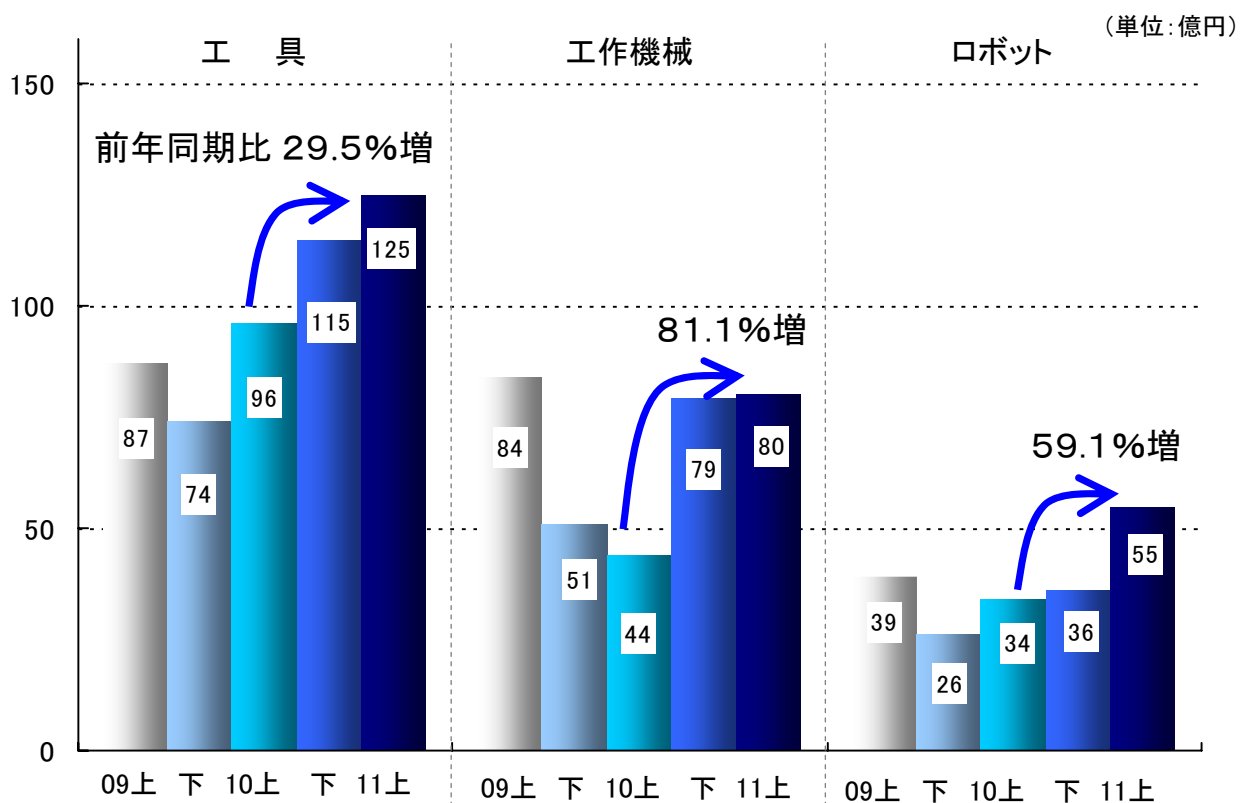
市場分野別 売上高

11年 中間



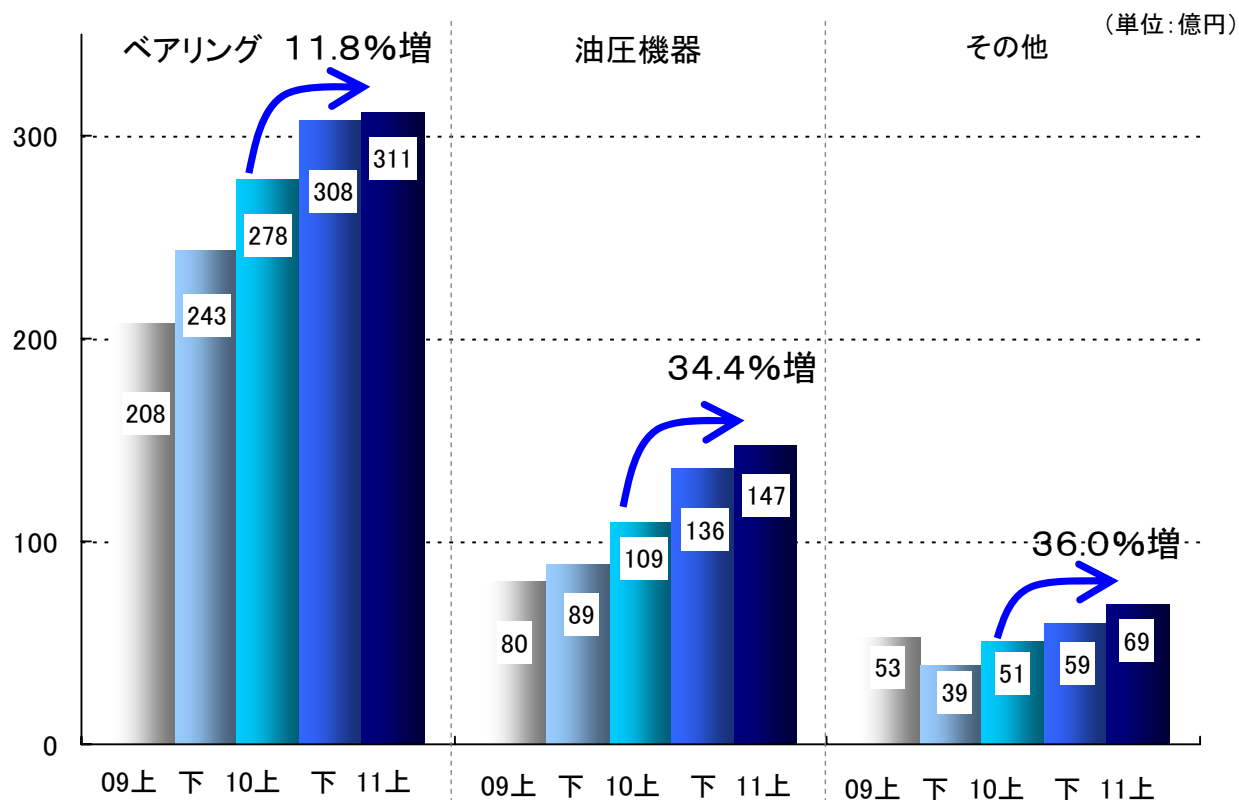
事業別の売上高 (機械工具)

11年 中間



事業別の売上高（部品、材料その他）

11年 中間



8

事業セグメント別 売上高・営業利益

11年 中間

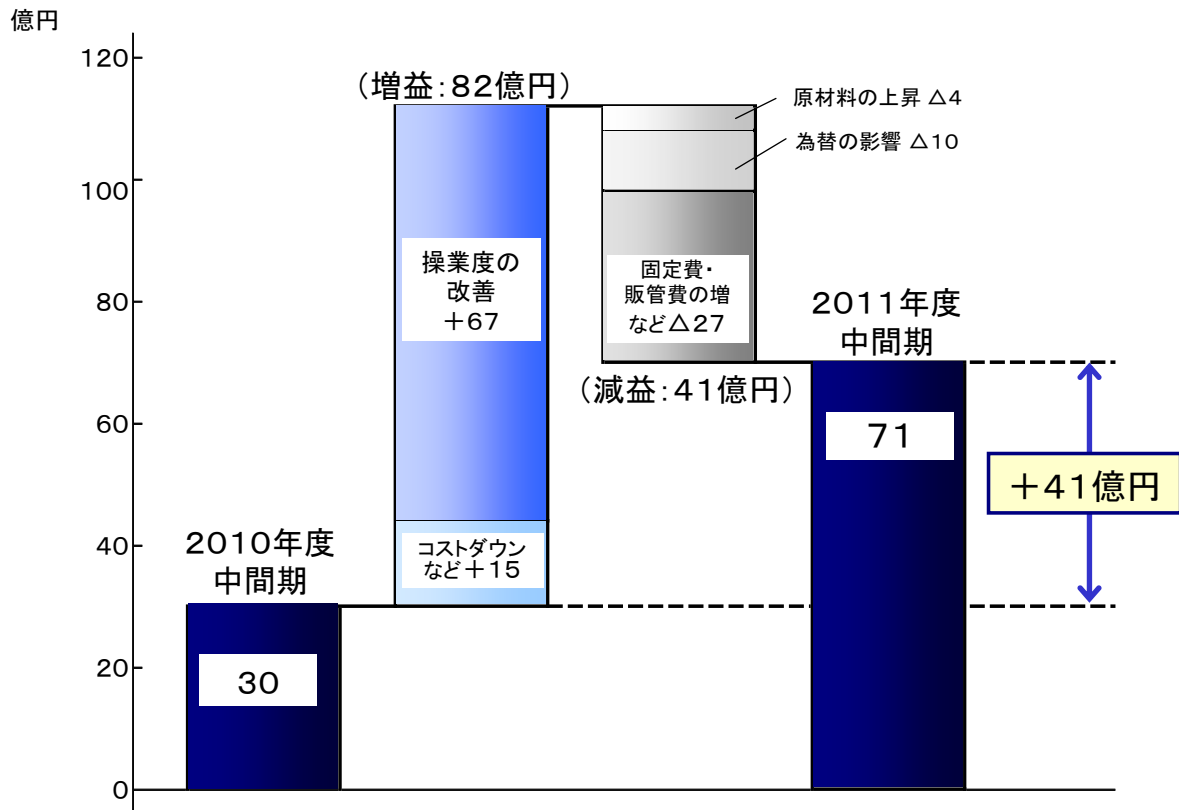
(単位: 億円)

	2010年度 中間期(A)		2011年度 中間期(B)		増 減	
					(%)	(B)-(A)
機 械 工 具 事 業						
売上高	175		260		(+48.4%)	+84
営業利益	(△0.8%)	△1	(8.0%)	20	-	+22
部 品 事 業						
売上高	388		459		(+18.2%)	+70
営業利益	(7.1%)	27	(8.9%)	41	(+48.4%)	+13
材 料 そ の 他						
売上高	51		69		(+36.0%)	+18
営業利益	(8.3%)	4	(14.2%)	9	(2.3倍)	+5
売上高 合計	615		789		(+28.3%)	+174
営業利益 合計	(5.0%)	30	(9.1%)	71	(2.3倍)	+41

9

営業利益の増減要因

11年 中間



10

2011年度 通期予想

2011年通期 業績予想

11年通期

(単位:億円)

	2010年度 通期(A)	2011年度 通期予想(B)	増 減(率) (B) - (A)
売上高	1,348	1,650	(+22.4%) +301
営業利益	(6.1%) 82	(9.1%) 150	(+81.9%) +67
経常利益	(4.8%) 64	(7.9%) 130	(2.0倍) +65
特別利益	12	0	△11
特別損失	2	2	0
当期純利益	55	100	(+79.8%) +44

12

B/S・経営指標

11年通期

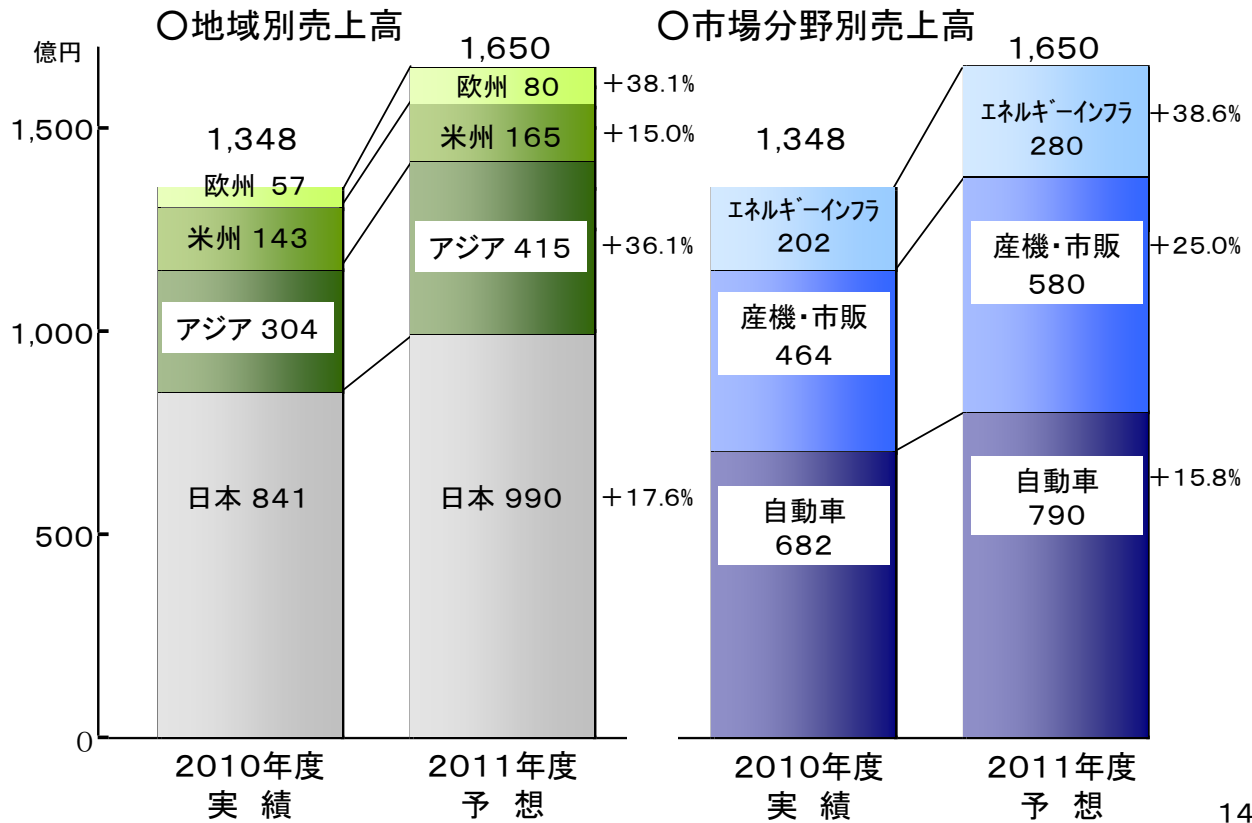
(単位:億円)

	2010年度 通期 (A)	2011年度 通期予想(B)	増 減 (B) - (A)
総資産	1,705	1,850	+144
自己資本 (自己資本比率)	(30.5%) 519	(33.0%) 610	+90
有利子負債 (netD/Eレシオ)	(0.9倍) 639	(0.7倍) 600	△39
フリーキャッシュフロー	147	60	△87
設備投資	57	100	+42
減価償却費	92	95	+2
人 員	5,491人	5,700人	+209人
為替レート (USD/円) (ユーロ)	89円 121円	83円 113円	6円の円高 8円の円高

13

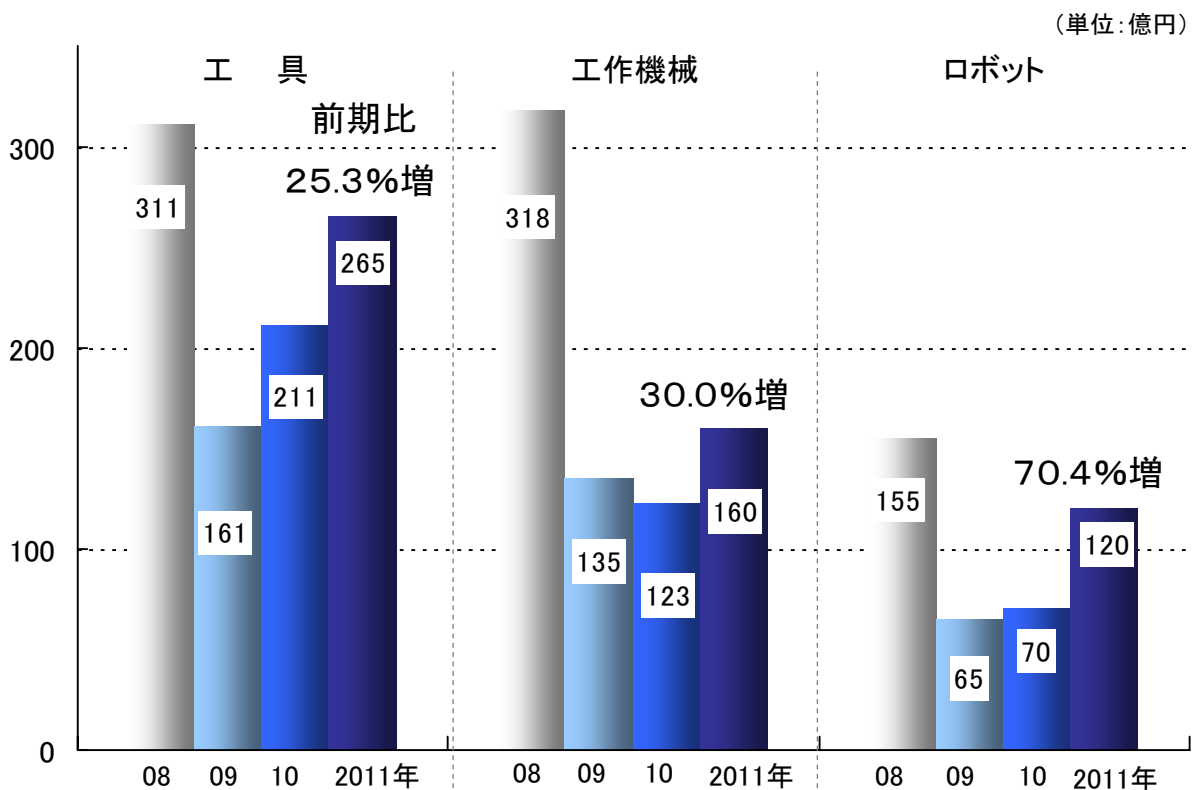
地域別・市場分野別 売上高

11年通期



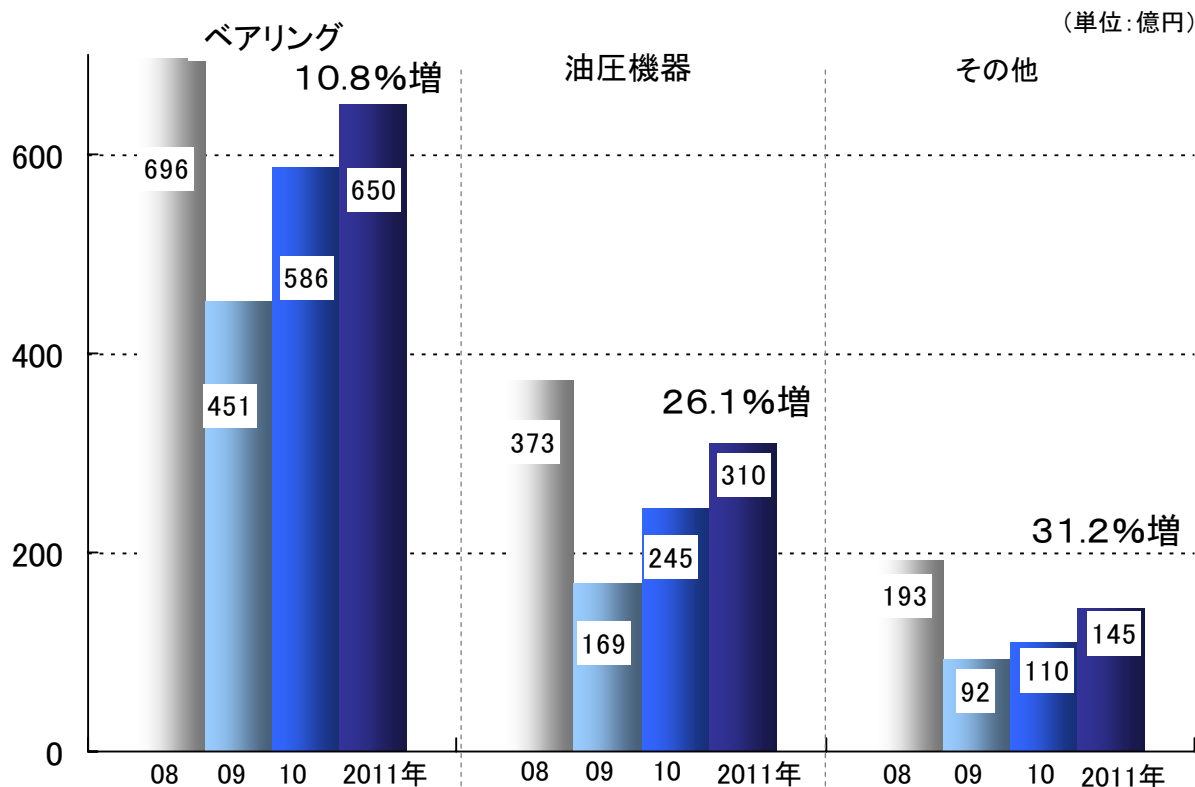
事業別の売上高（機械工具）

11年通期



事業別の売上高（部品、材料その他）

11年通期



16

事業セグメント別 売上高・営業利益

11年通期

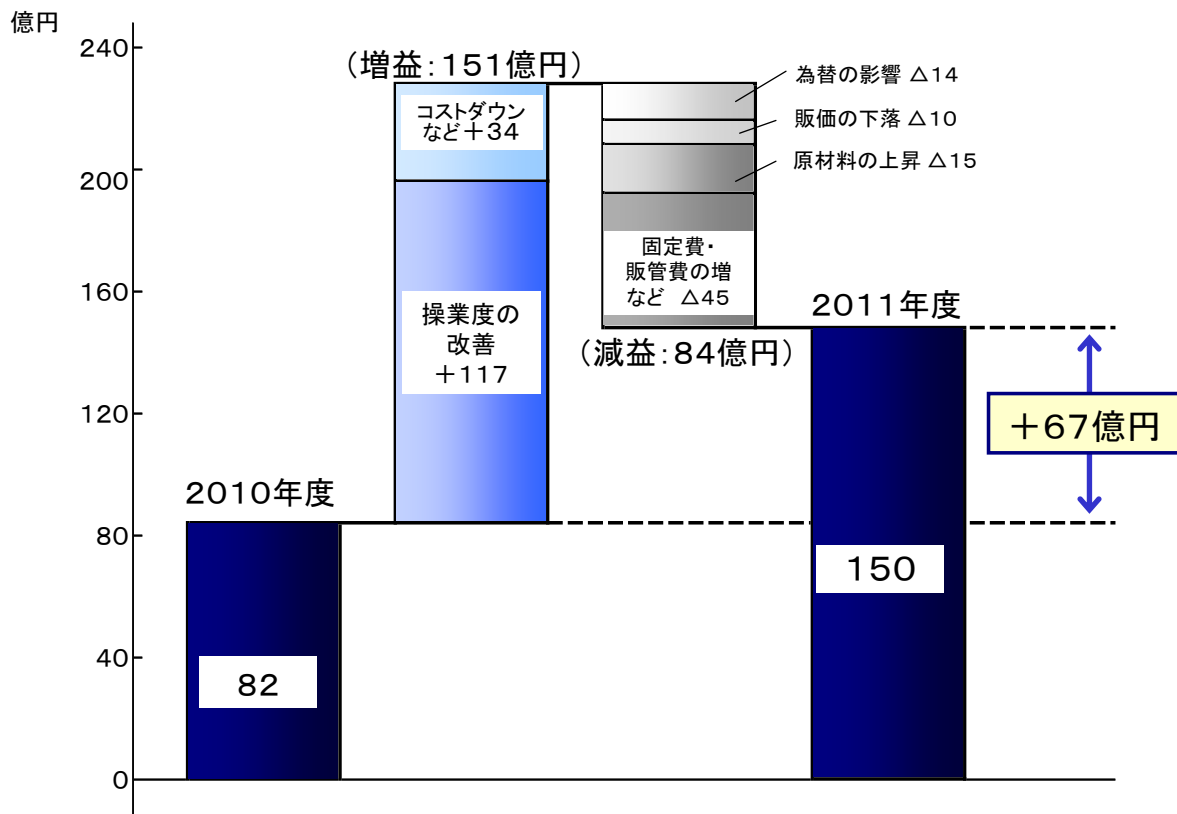
(単位: 億円)

	2010年度 通期(A)	2011年度 通期予想(B)	増減 (%) (B)-(A)
機械工具事業			
売上高	404	545	(+34.6%) +140
営業利益	(1.3%) 5	(8.3%) 45	(8.4倍) +39
部品事業			
売上高	832	960	(+15.3%) +127
営業利益	(7.7%) 64	(8.9%) 85	(+32.7%) +20
材料その他			
売上高	110	145	(+31.2%) +34
営業利益	(11.4%) 12	(13.8%) 20	(+58.9%) +7
売上高合計	1,348	1,650	(+22.4%) +301
営業利益合計	(6.1%) 82	(9.1%) 150	(+81.9%) +67

17

営業利益の増減要因

11年通期

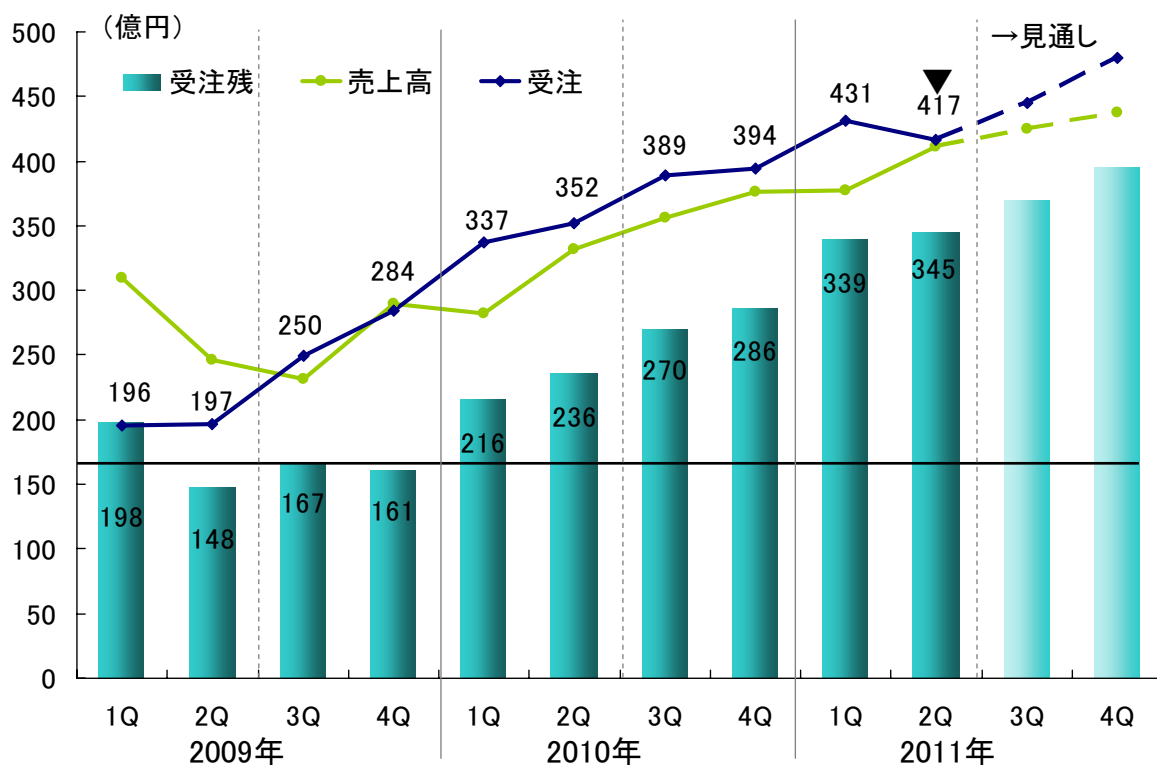


18

四半期別 受注・売上・受注残の動向

11年通期

受注・売上・受注残



19

中期経営計画の実現に向けて

20

2011年度 中間決算と通期予想

中期計画

○ 損益計算書

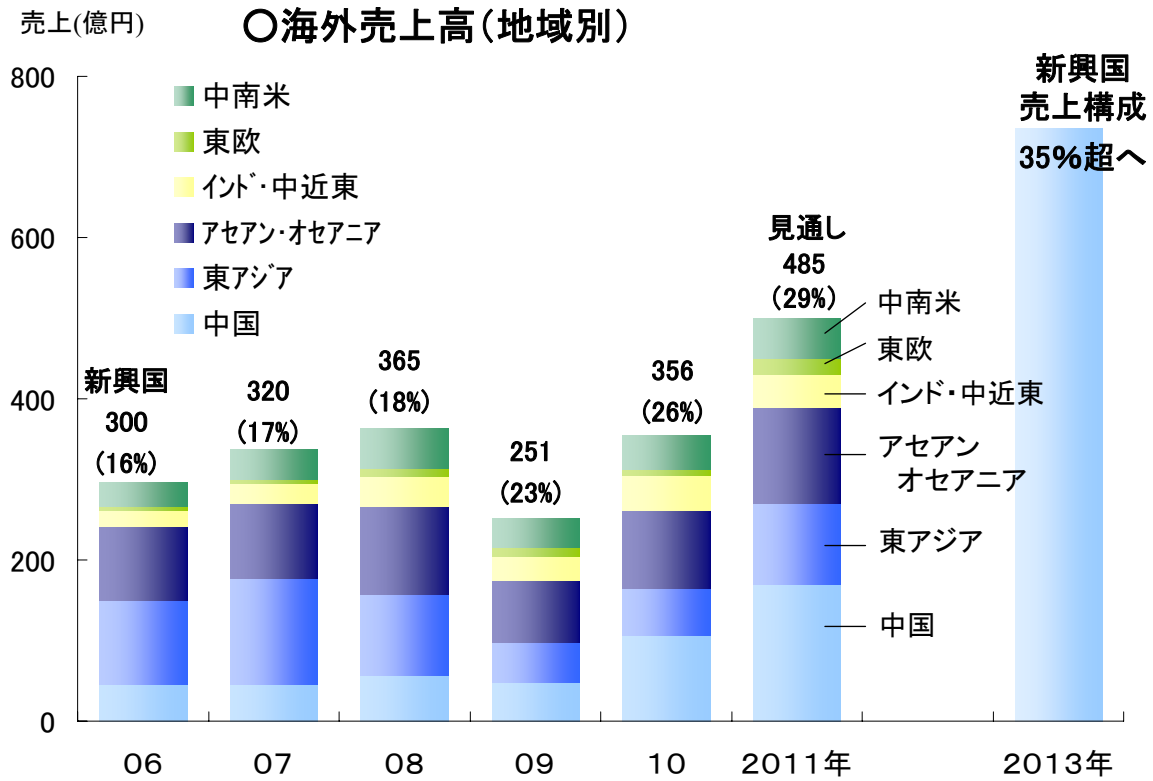
(単位:億円)

	2011年度 中間期	2011年度 通期予想
売上高	789	1,650
営業利益	(9.1%) 71	(9.1%) 150
経常利益	(8.0%) 63	(7.9%) 130
特別利益	0	0
特別損失	1	2
当期純利益	51	100

21

新興国市場を拡大 1

中期計画



22

新興国市場を拡大 2

中期計画

中国市場のとり組み

<営業体制を強化>

- ・現地販売スタッフを増強 100人体制へ
- 販売・サービス拠点を拡充



- ・建設機械・工作機械メーカーの開拓
- 油圧機器 → 機械工具、ベアリング、ロボットへ商品拡大

- ・自動車・自動車部品メーカーへの展開
- 機械工具 → ベアリング、カーコントロールバルブ、ロボットへ展開



<中期> 主要商品の現地生産化へ



CIMT: 中国国際工作機械展覧会にて

23

インド市場のとり組み

＜機械工具事業を本格展開＞

- ・精密工具の現地生産を開始
「ナチ・マザーサン・プレシジョン」
(マネサール・ニューデリー近郊)
6/22から操業開始



- ・現地メーカー、日系・欧米系メーカーへ納入拡大
精密工具 → 工作機械、ロボット、ベアリング等へ展開

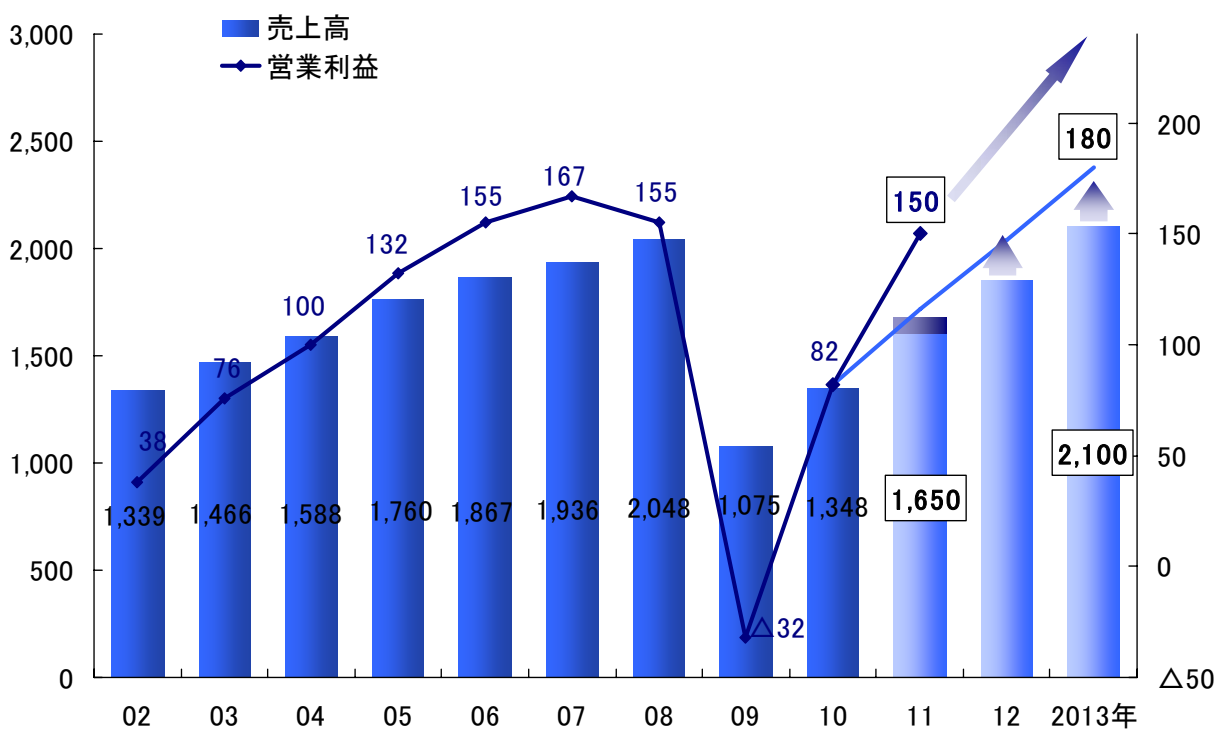


＜中期＞ 精密工具のラインナップ拡充、部品事業へ展開

中期経営目標(2013年)

売上(億円)

営業利益(億円)



NACHI

<http://www.nachi-fujikoshi.co.jp/>

本資料には、将来の業績見通し、事業計画等を記載しておりますが、現時点での経済環境や事業方針など一定の前提にもとづいて作成しております。

従いまして、実際の業績は、需要変動や為替変動などの様々な要素により、業績見通しとは異なる結果となりうることをご承知おき下さい。