

# 2012年11月期 中間決算説明会

---

2012年 7月10日

**NACHI** 株式会社 不二越

## 目 次

---

- |                                  |      |
|----------------------------------|------|
| 1. 業績の総括                         | 2～ 6 |
| 2. 2012年度 中間決算<br>2012年度 通期計画の概要 | 7～23 |

# 2012年上期実績と通期計画

業績総括

(単位:億円)

	2011年度		2012年度	
	上期	通期	上期	通期
(伸び率)			(+7.9%)	(+5.4%)
売上高	789	1,660	851	1,750
営業利益(率)	(9.1%) 71	(8.8%) 146	(7.0%) 59	(7.4%) 130
経常利益(率)	(8.0%) 63	(7.8%) 129	(6.0%) 50	(6.5%) 114
当期純利益	51	100	26	63

2

# 業績の推移と中期経営目標

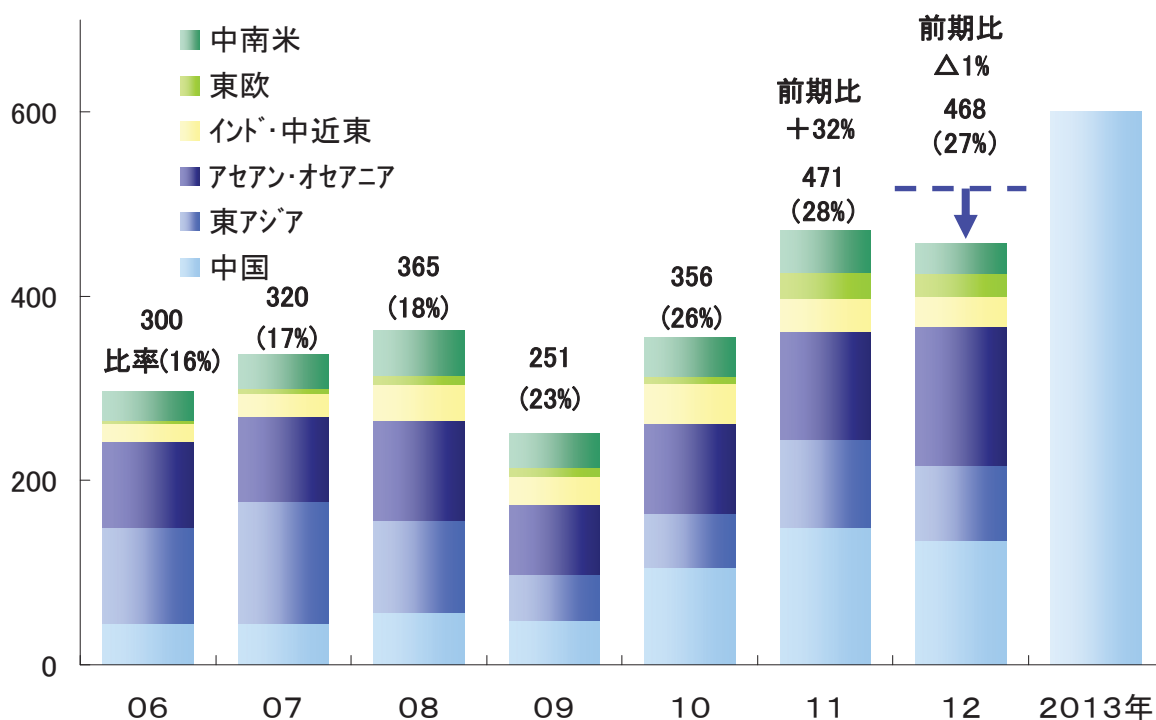
業績総括



3

売上(億円)

### ○新興国売上高の推移



4

# 新興国市場で事業基盤を拡充

### ① 中国市場

中国生産の中核拠点を新設

那智不二越(江蘇)精密機械有限公司

2013年1月 竣工・生産開始

生産品目: 建機・産機用油圧機器、

CCV、工具等



### ② インド市場

インド国内で3番目の工場を新設

NACHI KG TECHNOLOGY INDIA

2013年3月 竣工、7月生産開始

生産品目: 自動車・産機用ベアリング



5

売れ筋商品の品揃え、  
ラインナップを拡充

### ①超速ロボット”SRAシリーズ”

シリーズ拡大 → 溶接ラインをフルカバー



### ②ラウンドツール

高機能フラットドリルのラインナップ拡大



### ③建機用油圧機器

新興国市場を狙いにサイズアップ



# 2012年度 中間決算の概要

## 2012年度 中間決算の総括

12年 中間

(単位: 億円)

	2011年度 中間期 (A)		2012年度 中間期 (B)		増 減(率) (B) - (A)	
売上高	789		851		(+7.9%)	+62
営業利益	(9.1%)	71	(7.0%)	59	(△17.1%)	△12
経常利益	(8.0%)	63	(6.0%)	50	(△19.8%)	△12
特別利益	0		0			△0
特別損失	1		0			△1
当期純利益	51		26		(△48.5%)	△24

8

## B/S・経営指標

12年 中間

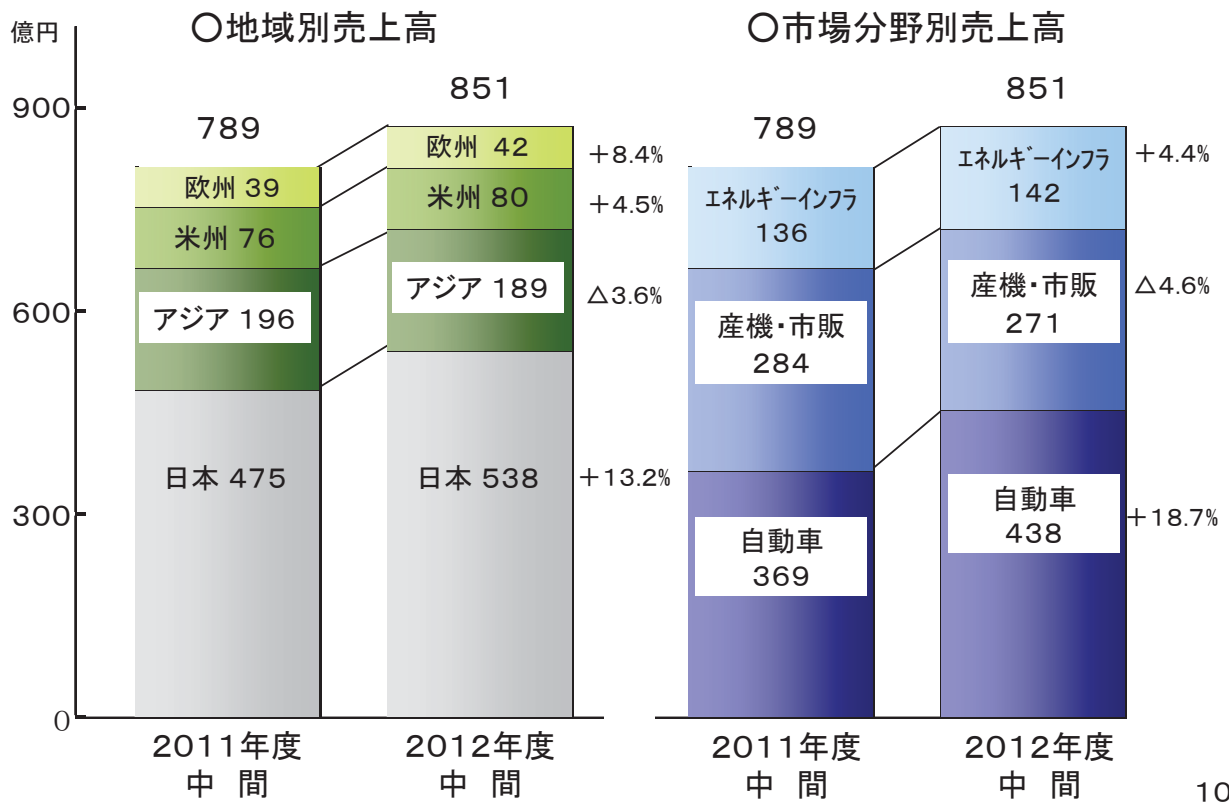
(単位: 億円)

	2011年度 中間期 (A)		2012年度 中間期 (B)		増 減 (B) - (A)	
総資産	1,813		1,971		+158	
自己資本 (自己資本比率)	(31.2%)	566	(31.0%)	612	+45	
有利子負債 (netD/Eレシオ)	(0.8倍)	652	(0.8倍)	735	+83	
設備投資	52		59		+6	
減価償却費	46		49		+3	
人 員	5,601人		5,834人		+233人	
為替レート (USD/円) (ユーロ/円)	82円 112円		78円 104円		4円の円高 8円の円高	

9

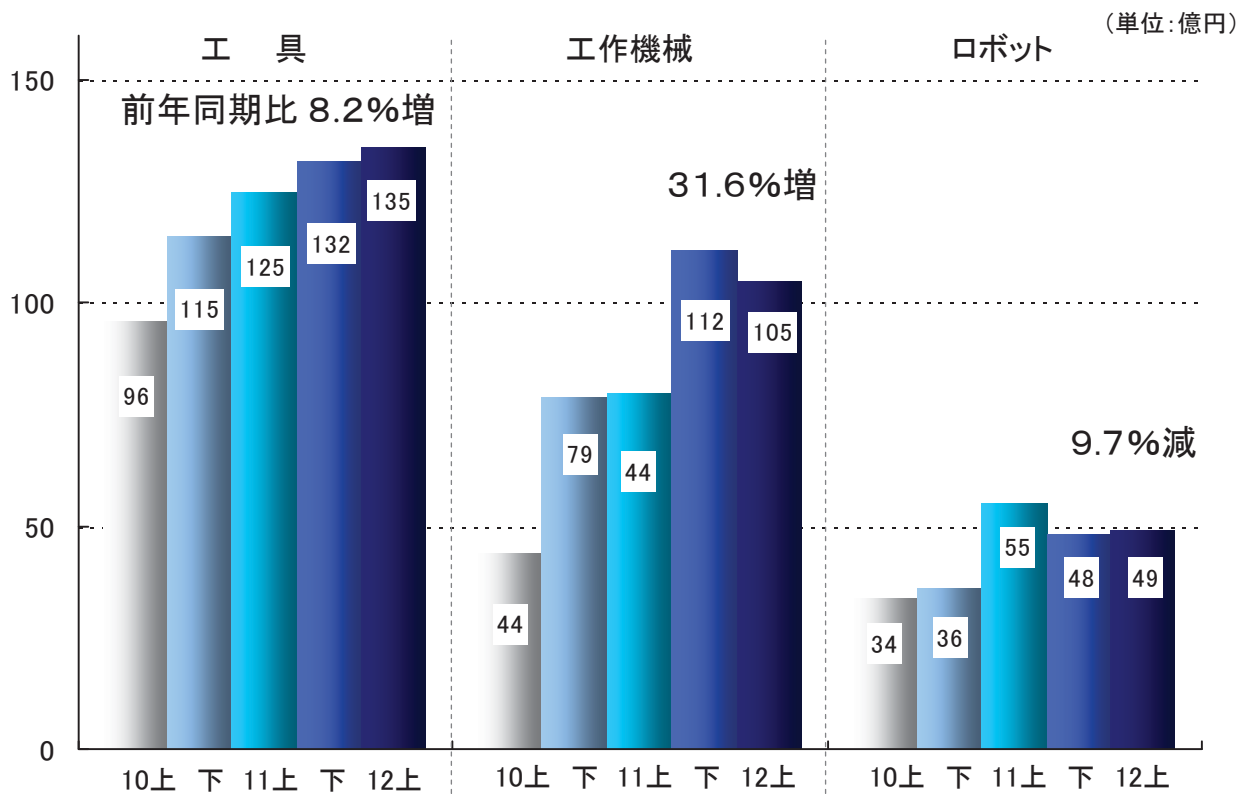
# 地域別・市場分野別 売上高

12年 中間



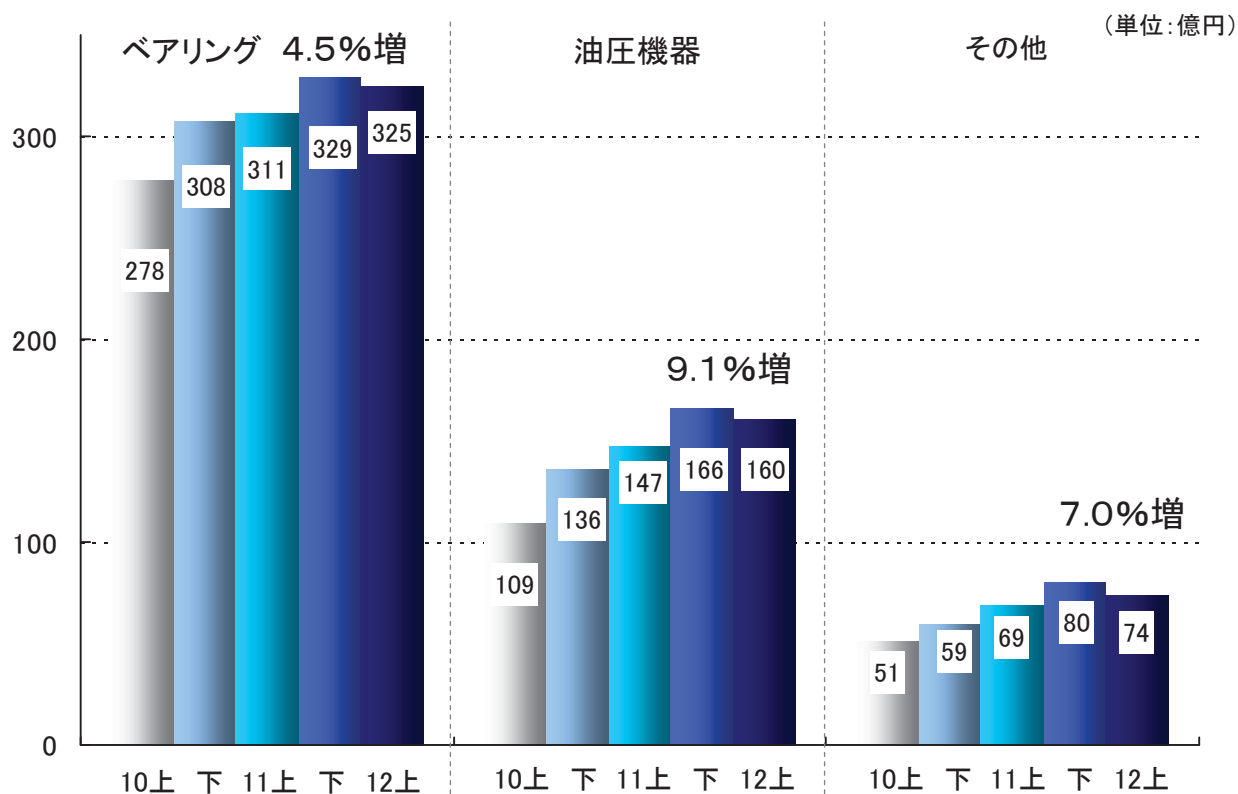
# 事業別の売上高（機械工具）

12年 中間



## 事業別の売上高（部品、材料その他）

12年 中間



12

## 事業セグメント別 売上高・営業利益

12年 中間

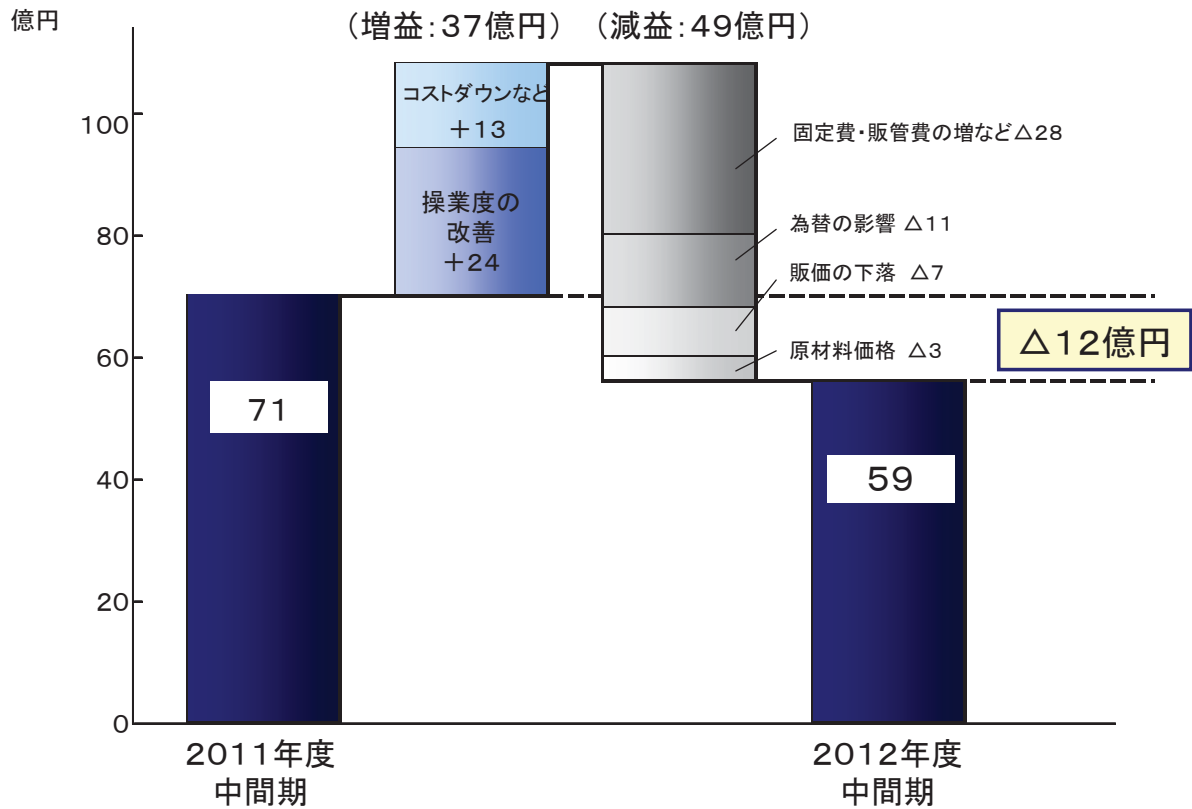
(単位:億円)

	2011年度 中間期(A)		2012年度 中間期(B)		増 減 (%) (B)-(A)	
	<b>機 械 工 具 事 業</b>					
売上高	260		290		(+11.6%)	+30
営業利益	(8.0%) 20		(9.2%) 26		(+29.5%)	+6
<b>部 品 事 業</b>						
売上高	459		486		(+6.0%)	+27
営業利益	(8.9%) 41		(4.4%) 21		(△48.4%)	△19
<b>材 料 そ の 他</b>						
売上高	69		74		(+7.0%)	+4
営業利益	(14.2%) 9		(15.0%) 11		(+12.9%)	+1
売上高合計	789		851		(+7.9%)	+62
営業利益合計	(9.1%) 71		(7.0%) 59		(△17.1%)	△12

13

# 営業利益の増減要因

12年 中間



# 2012年度 通期予想



## 2012年度 計画（見直し）

通期計画

（単位：億円）

	2011年度 実績(A)	2012年度 計画(B)	増 減(率) (B) - (A)
売上高	1,660	1,750	(+5.4%) +89
営業利益	(8.8%) 146	(7.4%) 130	(△11.2%) △16
経常利益	(7.8%) 129	(6.5%) 114	(△11.7%) △15
特別利益	0	0	△0
特別損失	7	0	△7
当期純利益	100	63	(△37.1%) △37

16

## 財務データ

通期計画

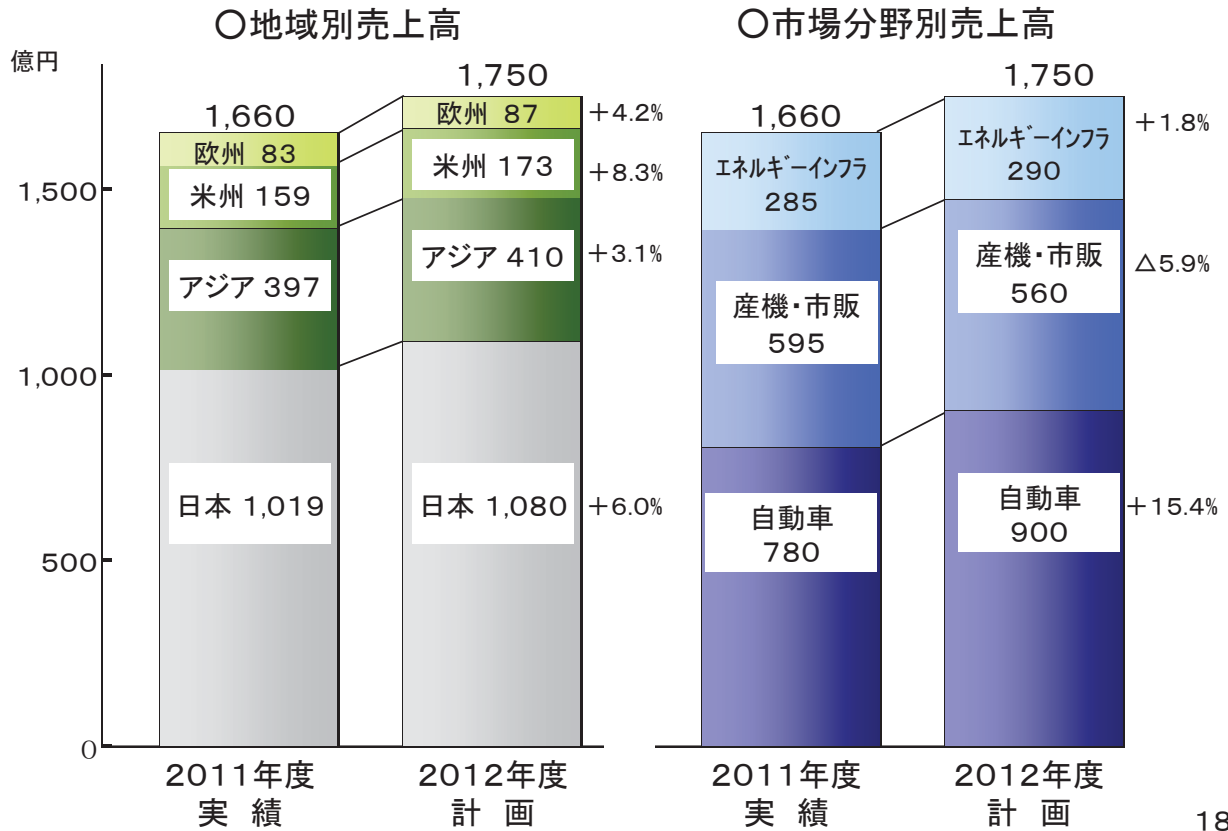
（単位：億円）

	2011年度 実績 (A)	2012年度 計画(B)	増 減 (B) - (A)
総資産	1,797	1,960	+162
自己資本（自己資本比率）	(32.4%) 581	(33.1%) 649	+67
有利子負債（netD/ELシオ）	(0.7倍) 557	(0.7倍) 650	+92
設備投資	101	150	+48
減価償却費	95	100	+5
人 員	5,645人	5,850人	+205人
為替レート（USTドル） （ユーロ）	81円 112円	78円 105円	3円の円高 7円の円高

17

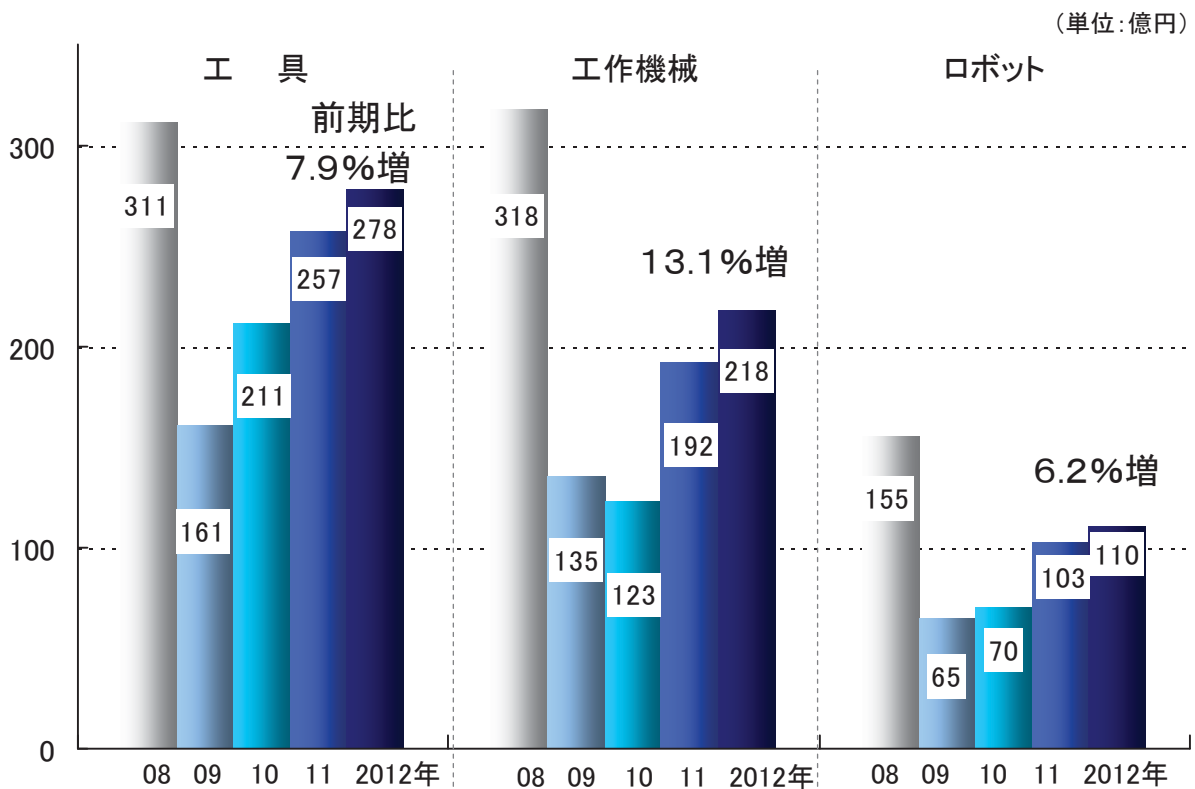
# 地域別・市場分野別 売上高

通期計画



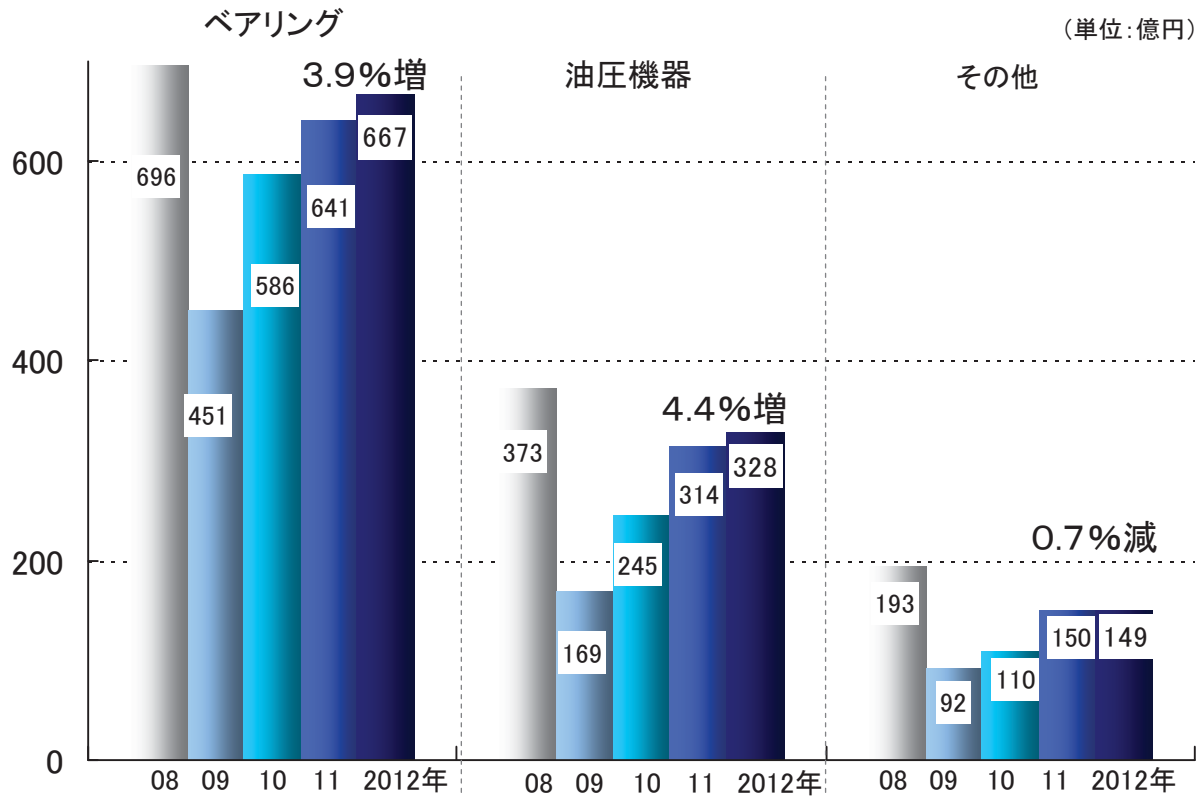
# 事業別の売上高（機械工具）

通期計画



## 事業別の売上高（部品、材料その他）

通期計画



20

## 事業セグメント別 売上高・営業利益

通期計画

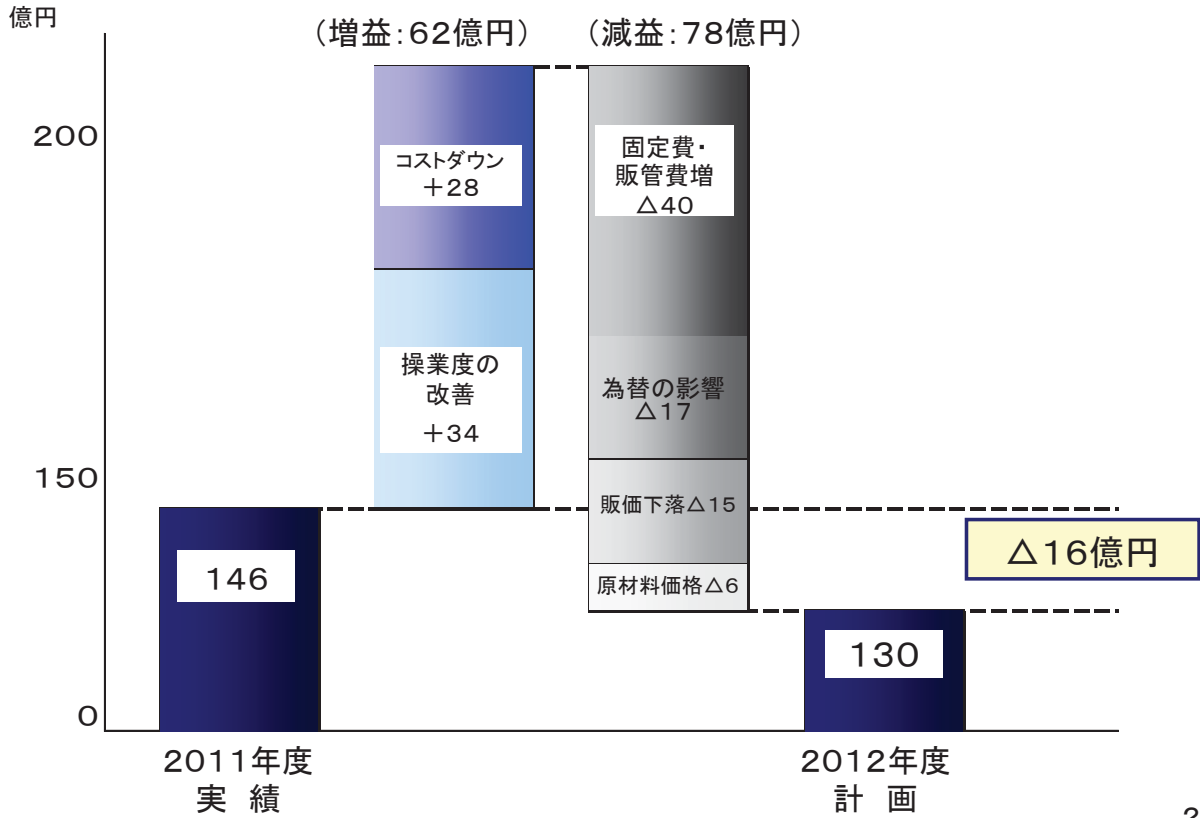
（単位：億円）

	2011年度 実績(A)	2012年度 計画(B)	増 減	
			(%)	(B)－(A)
<b>機 械 工 具 事 業</b>				
売上高	554	606	(+9.3%)	+51
営業利益	(8.1%) 44	(9.7%) 59	(+31.3%)	+14
<b>部 品 事 業</b>				
売上高	956	995	(+4.1%)	+38
営業利益	(8.3%) 79	(4.8%) 48	(△39.3%)	△31
<b>そ の 他 事 業</b>				
売上高	150	149	(△0.7%)	△1
営業利益	(15.0%) 22	(15.4%) 23	(+2.5%)	+0
売上高合計	1,660	1,750	(+5.4%)	+89
営業利益合計	(8.8%) 146	(7.4%) 130	(△11.2%)	△16

21

# 営業利益の増減要因

通期計画



# 中期経営目標に向けて

通期計画



# NACHI

<http://www.nachi-fujikoshi.co.jp/>

本資料には、将来の業績見通し、事業計画等を記載しておりますが、現時点での経済環境や事業方針など一定の前提にもとづいて作成しております。  
従いまして、実際の業績は、需要変動や為替変動などの様々な要素により、業績見通しとは異なる結果となりうることをご承知おき下さい。