



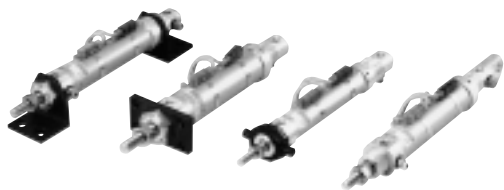
ミニ油圧シリンダ

3.5MPaから35MPaまでの主として丸形のシリンダを製作しております。

3.5MPa ミニ油圧シリンダ(SM・SW・SB model)

特長

- SM形:低摩擦、軽量
- SW形:スイッチ付、軽量、即納
- SB形:スイッチ・クッション付き



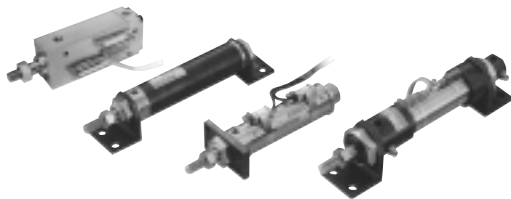
仕様

形式	SM	SW	SB
シリンダ内径	φ 20、φ 25、φ 30		
支持形式	ST、CA	ST、LB、FA、CA、TA	
最高使用圧力	3.5MPa		
許容サージ圧力	5.3MPa		
耐圧力(検査圧力)	5.3MPa		
最低作動圧力	0.08MPa	0.3MPa以下	
周囲温度(流体温度)	-10~+80℃		-10~+60℃
使用速度範囲	0.5~300mm/s		10~300mm/s
クッションの有無	無し		有り
スイッチの有無	無し	有り	
最大ストローク	300mm		
スイッチ電圧	5~100V AC/DC		
スイッチ取付最小ストローク	25mm		

7.0MPa ミニ油圧シリンダ(KM・KW・KB・HK model)

特長

- KM形:汎用タイプ、軽量、即納
- KW形:スイッチ付、軽量、即納
- KB形:スイッチ・クッション付き
- HK形:スイッチ付、軽量、角形



仕様

形式	KM	KW	KB	HK
シリンダ内径	φ 20、φ 25、φ 30			
支持形式	ST、LB、FA、CA、TA			
最高使用圧力	7MPa			
許容サージ圧力	10.5MPa			
耐圧力(検査圧力)	10.5MPa			
最低作動圧力	0.3MPa以下			
周囲温度(流体温度)	-10~+80℃		-10~+60℃	
使用速度範囲	10~300mm/s		10~500mm/s	5~200mm/s
クッションの有無	無し		有り	無し
スイッチの有無	無し	有り		
最大ストローク	300mm			
スイッチ電圧	5~100V AC/DC			
スイッチ取付最小ストローク	25mm			

14MPa、21MPa ミニ油圧シリンダ(PM・PH model)

特長

- PM形:クッション付、汎用タイプ
- PH形:高圧、高強度



仕様

形式	PM	PH
シリンダ内径	φ 15、φ 20、φ 25、φ 30	
支持形式	ST、LB、FA、CA、TA	
クッションの有無	有り	無し
最高使用圧力	14MPa	21MPa
許容サージ圧力	21MPa	31.5MPa
耐圧力(検査圧力)	21MPa	31.5MPa
最低作動圧力	0.5MPa	0.7MPa
使用速度範囲	10~300mm/s	10~200mm/s
周囲温度(流体温度)	-10~+80℃	
最大ストローク	300mm	



J

P

N

ミニ油圧シリンダ

HP

FM

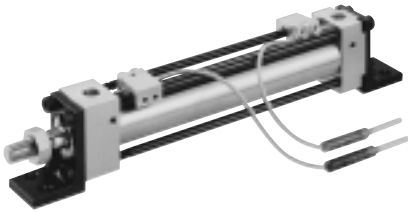
FW

16MPa仕様でタイロッド方式(角形)及び、丸で薄形シリンダ。

16MPa ミニ油圧シリンダ(HP model)

特長

- 角形でタイロッド方式。
- スイッチ付き。但し、スイッチはセンサー部分とLED部が分離している。
- 標準品はクッション無し。但し、特注でクッション付は製作可能。



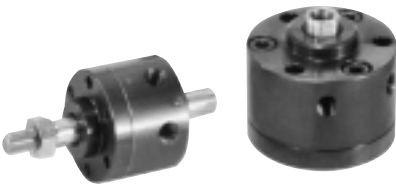
仕様

シリンダ内径	φ 20、φ 25、φ 30
支持形式	ST、LB、FA、CA、TA
スイッチの有無	有り
最高使用圧力	16MPa
許容サージ圧力	24MPa
耐圧力(検査圧力)	24MPa
最低作動圧力	0.3MPa以下
周囲温度(流体温度)	-10 ~ +80℃
使用速度範囲	5 ~ 200mm/s
最大ストローク	300mm
スイッチ電圧	5 ~ 24VAC/DC
スイッチ取付最小ストローク	10mm

16MPa ミニ油圧シリンダ(FM model)

特長

- 丸形でチューブと本体が一体形状。
- 薄型、短ストローク。
- スイッチ・クッション無し。



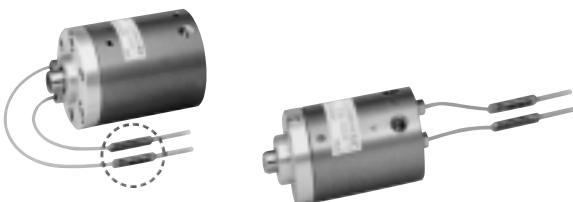
仕様

シリンダ内径	φ 10、φ 15、φ 20、φ 25、φ 30
支持形式	片ロッド形(めねじ、おねじ)、両ロッド形
スイッチの有無	無し
最高使用圧力	16MPa
許容サージ圧力	24MPa
耐圧力(検査圧力)	24MPa
最低作動圧力	0.5MPa以下
周囲温度(流体温度)	-10 ~ +80℃
使用速度範囲	1 ~ 50mm/s
最大ストローク	50mm(φ 10 ~ φ 20)
	70mm(φ 25、φ 30)
最小ストローク	5mm

16MPa ミニ油圧シリンダ(FW model)

特長

- 丸形でチューブと本体が一体形状。
- 薄型、短ストローク、クッション無し。
- スイッチ付き。但し、スイッチはセンサー部分とLED部が分離している。



仕様

シリンダ内径	φ 20、φ 25、φ 30
支持形式	片ロッド形(めねじ、おねじ)
スイッチの有無	有り
最高使用圧力	16MPa
許容サージ圧力	24MPa
耐圧力(検査圧力)	24MPa
最低作動圧力	0.5MPa以下
周囲温度(流体温度)	-10 ~ +80℃
使用速度範囲	1 ~ 50mm/s
最大ストローク	50mm(φ 20)
	70mm(φ 25、φ 30)
最小ストローク	10mm
スイッチ電圧	5 ~ 24VAC/DC
スイッチ取付最小ストローク	10mm