



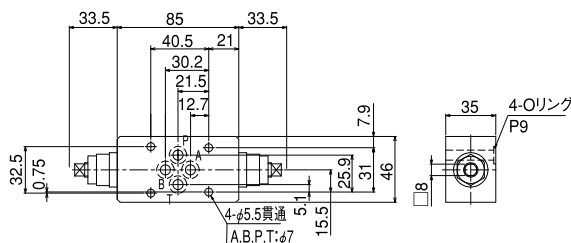
概要

作動油の循環時、切換弁や積層弁に異物を噛み込ませない様、バイパスさせる機能を有する弁です。
 切換弁の下部に挿入出来るサンドイッチタイプです。

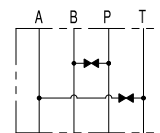
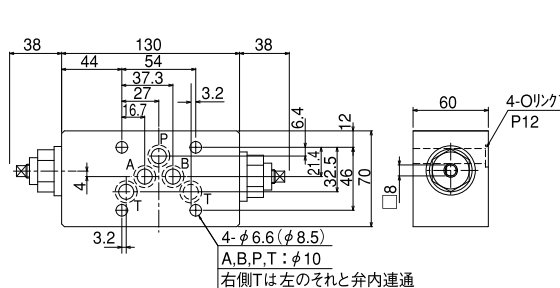


寸法図

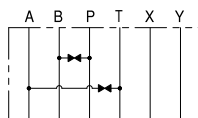
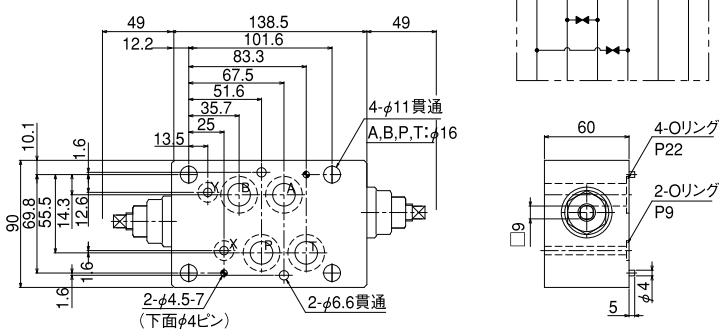
MIV611-B01 質量約2kg



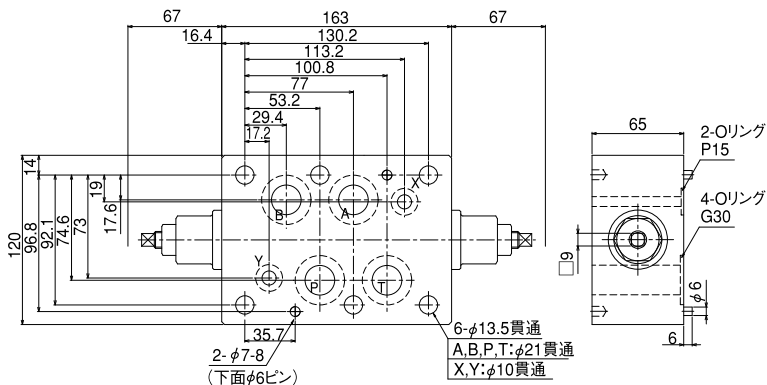
MIV611-B03-* 質量約4.5kg



MIV611-B04 質量約6.5kg



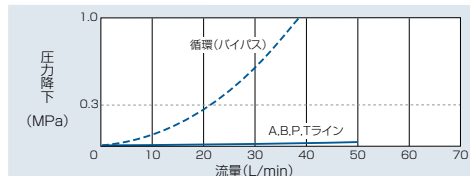
MIV611-B06 質量約10kg



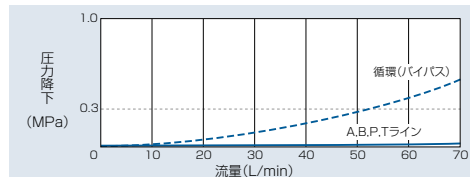
性能データ

性能曲線 (計算値 32cst)

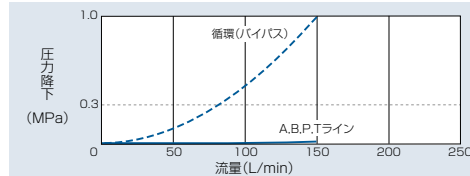
MIV611-B01



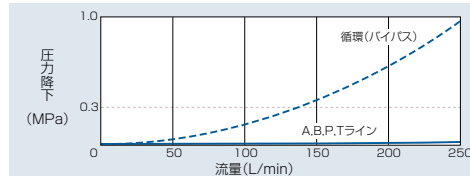
MIV611-B03



MIV611-B04



MIV611-B06



※圧力降下 0.3MPaが定格流量です。
 ※CADデータは、ユーテック社のホームページから検索してください。