

大型ガラス基板搬送用ロボット
Large-sized glass substrate transfer robot

アルティス SJ120C-28D/28S



第8・9世代の基板搬送用途に適用

- ・ 第8世代：2,500×2,200mm
- ・ 第9世代：2,800×2,400mm の基板に対応
- ・ 可搬質量 120kg/アーム
(ダブルアーム時 合計210kg)
- ・ 余裕の前後ストローク 4,480mm

上下軸に独自のリンク構造採用

- ・ たわみ・振動を抑える、高剛性構造
- ・ ベルトレス構造で、高い信頼性・安全性を確保

クラス最高の動作速度（旋回・昇降）

- 旋回速度 最大180°/sec
- 昇降速度 最大1,050mm/sec

8th and 9th generation glass substrate transfer robot

- ・ 8th generation: 2,500 x 2,200 mm
- ・ 9th generation: can handle 2,800 x 2,400 mm glass substrates
- ・ Loading capability of 120 kg/arm
(total 210 kg for double-arm configuration)
- ・ Horizontal stroke is 4,480mm

Advanced link design

- ・ High rigidity arm structure
- ・ Belt-less design for main axis

Fastest motion in its class

- ・ Rotation speed: Maximum 180°/sec
- ・ Up and down speed: Maximum 1,050 mm/sec

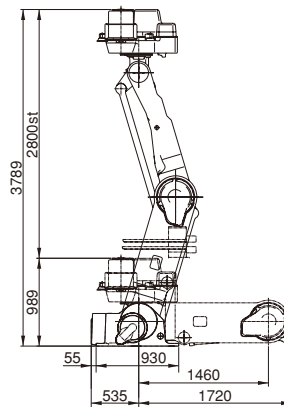
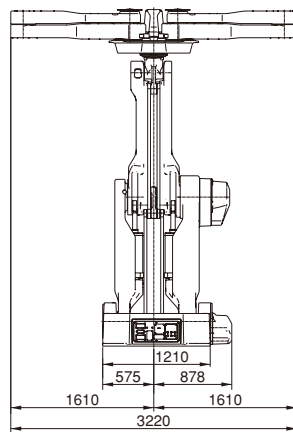
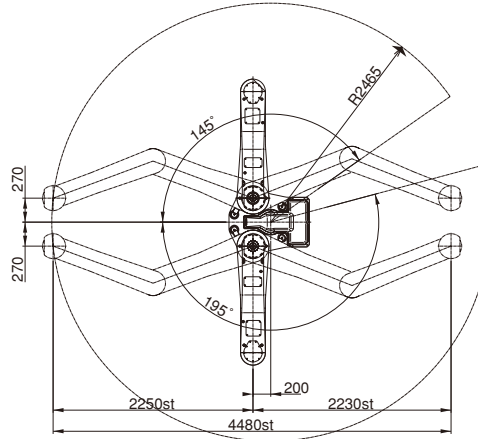
大型ガラス基板搬送用ロボット Large-sized glass substrate transfer robot アルティス SJ120C-28D/28S

項目	仕様	
ロボット型式	SJ120C-28D-01	SJ120C-28S-01
クリーン度	クラス10 (0.3 μ m) ^{※1}	
構造	多関節型(上下屈伸式)	
自由度	4	3
駆動方式	ACサーボ方式	
最大動作範囲	X1 前後1	4480mm(+2250~-2230mm)
	X2 前後2	4480mm(+2250~-2230mm)
	Θ 回転	+3.40~-2.53rad(+195°~-145°)
	Z 上下	2800mm
最大速度	X1 前後1	3600mm/sec
	X2 前後2	3600mm/sec
	Θ 回転	3.14rad/sec (180°/sec)
	Z 上下	1050mm/sec
可搬質量	X1 前後1	最大90kg
	X2 前後2	最大120kg
許容モーメント	X1 前後1	720N·m
	X2 前後2	780N·m
許容慣性モーメント	X1 前後1	135kg·m ²
	X2 前後2	165kg·m ²
位置繰返し精度	\pm 0.3mm	\pm 0.3mm
周囲温度	0~35℃	
設置条件	床置	
本体質量	1880kg	1680kg

注1. ロボット先端フランジ面上とします。

Item	Specifications	
Robot Model	SJ120C-28D-01	SJ120C-28S-01
Air Cleanliness Class	10 (0.3 μ m) ^{※1}	
Structure	Articulated model (vertical linkage type robot)	
Number of Axes	4	3
Drive System	AC Servo Drive	
Maximum Stroke	X1 Back & Forth 1	4480mm(+2250~-2230mm)
	X2 Back & Forth 2	4480mm(+2250~-2230mm)
	Θ Rotation	+3.40~-2.53rad(+195°~-145°)
	Z Up & Down	2800mm
Maximum Velocity	X1 Back & Forth 1	3600mm/sec
	X2 Back & Forth 2	3600mm/sec
	Θ Rotation	3.14rad/sec (180°/sec)
	Z Up & Down	1050mm/sec
Payload Weight	X1 Back & Forth 1	Max 90kg
	X2 Back & Forth 2	Max 120kg
Allowable moment	X1 Back & Forth 1	720N·m
	X2 Back & Forth 2	780N·m
Allowable moment of inertia	X1 Back & Forth 1	135kg·m ²
	X2 Back & Forth 2	165kg·m ²
Repeatability	\pm 0.3mm	\pm 0.3mm
Ambient Temperature	0~35℃	
Installation Conditions	Floor Mount	
Robot Body Weight	1880kg	1680kg

Note 1: At flange surface on robot tip.



NACHI
株式会社 不二越

東京本社 東京都港区東新橋1-9-2 汐留住友ビル17F 〒105-0021
☎ (03) 5568-5111 Fax (03) 5568-5206
富山本社 富山市不二越本町1-1-1 〒930-8511
☎ (076) 423-5111 Fax (076) 493-5211
URL: <http://www.nachi-fujikoshi.co.jp>
東日本支社 ☎ (03) 5568-5286 中国四国支店 ☎ (086) 244-0002
中日本支社 ☎ (052) 769-6825 広島営業部 ☎ (082) 832-5111
西日本支社 ☎ (06) 6748-1954 九州支店 ☎ (092) 441-2505
北陸支社 ☎ (076) 425-8013 国際営業部 ☎ (03) 5568-5245

株式会社 ナチロボットエンジニアリング

NACHI ROBOTのサービス・メンテナンスは—

本 社 (03) 5568-5180 北陸センター (076) 423-6283
北関東センター (0276) 33-7888 広島センター (082) 284-5175
西関東センター (046) 255-9431 九州センター (093) 434-9133
名古屋センター (0565) 29-5811 東海サービス室 (053) 454-4160
大阪センター (06) 6748-2532 岡山サービス室 (086) 242-5211

<Tokyo Head Office> Shiodome Sumitomo Bldg.17F 1-9-2 Higashi-shinbashi, Minato-ku, Tokyo105-0021, Japan

Phone: +81-3-5568-5111 Facsimile: +81-3-5568-5206

<Toyama Head Office> 1-1-1 Fujikoshi-Honmachi, Toyama 930-8511, Japan

Phone: +81-76-423-5111 Facsimile: +81-76-493-5211

<Oversea Div.> Phone: +81-3-5568-5245

●製品改良のため、定格、仕様、外寸などの一部を予告なしに変更することがあります。
●本製品の最終使用者が軍事関係、または兵器等の製造用に使用する場合、「外国為替及び外国貿易管理法」の定める輸出規制の対象となることがあります。(但し、AR制御装置の場合は対象となります。)輸出される際には、十分な審査及び必要な輸出手続きをお取り下さい。

CATALOG NO.

7904-2

2006.04.V-ABE-ABE